

InGaAsカメラ

波長帯域	型番	冷却	画素数	センサーメーカー	有効撮像面積	出力画素数	画素サイズ	フレームレート	シャッタースピード	シャッタタイプ	外部トリガ	インタフェイス
400 ~ 1700nm	ARTCAM-992SWIR-TEC	○	524万	SONY	8.83 × 7.06mm	2560 × 2048	3.45 × 3.45 μm	64fps (8bit) 32fps (12bit)	13.04 μs ~ 2s (8bit) 26.08 μs ~ 2s (12bit)	グローバル	○	USB3.0 Camera Link
	ARTCAM-992SWIR	-	314万		7.06 × 5.29mm	2048 × 1536	5 × 5 μm	94fps (8bit) 47fps (12bit)	20.3 μs ~ 2s		○	USB3.0 Camera Link
	ARTCAM-993SWIR-TEC	○			6.4 × 5.12mm	1280 × 1024	10 × 10 μm	134fps (8bit) 72fps (12bit)	0.1ms ~ 1s		○	USB3.0 Camera Link
	ARTCAM-993SWIR	-	131万		12.8 × 10.24mm	59fps (12bit)	20.3 μs ~ 2s	○	USB3.0			
900 ~ 1700nm	ARTCAM-990SWIR-TEC	○	32万	SONY	3.2 × 2.56mm	640 × 512	5 × 5 μm	258fps (8bit) 137fps (12bit)	0.1ms ~ 123s	グローバル	○	USB3.0 Camera Link
	ARTCAM-991SWIR-TEC	-			9.68 × 7.68mm	263fps	20.3 μs ~ 2s	○	USB3.0			
	ARTCAM-991SWIR	-			12.8 × 10.24mm	62fps	0.1ms ~ 1s	○	USB3.0 Camera Link			
	ARTCAM-991SWIR-WOM	-			16.0 × 12.8mm	27fps	7.33ms ~ 0.48s	○	USB2.0			
950 ~ 1700nm	ARTCAM-032TNIR	-	8万	CHUNGHWA LEADING PRODNICTECH	6.4 × 5.12mm	320 × 256	20 × 20 μm	228fps	1 μs ~ 1s	グローバル	○	USB3.0 Camera Link
	ARTCAM-031TNIR	-			9.6 × 7.68mm	27fps	5.4 μs ~ 4.41s	○	USB2.0			
	ARTCAM-009TNIR	-			6.4 × 5.12mm	228fps	1 μs ~ 1s	○	USB3.0 Camera Link			
	ARTCAM-008TNIR	-			9.6 × 7.68mm	90fps	38.9 μs ~ 1.27s	○	USB3.0 Camera Link			
950 ~ 1700nm	ARTCAM-0016TNIR-TEC	○	1.6万	HAMAMATSU	2.56 × 2.56mm	128 × 128	20 × 20 μm	258fps	1 μs ~ 0.01s	グローバル	○	USB2.0
	ARTCAM-0016TNIR	-										

InGaAsラインカメラ

波長帯域	型番	冷却	画素数	センサーメーカー	有効撮像面積	出力画素数	画素サイズ	フレームレート	シャッタースピード	シャッタタイプ	外部トリガ	インタフェイス
900 ~ 1700nm	ARTCAM-L2048TNIR	-	2048	Xenics	25.6 × 0.0125mm	2048 × 1	12.5 × 12.5 μm	10000Hz	26.8 ~ 65000 μs	-	○	USB3.0 Camera Link
	ARTCAM-L1024DBTNIR	-	1024	HAMAMATSU	25.6 × 0.025mm	1024 × 1	25 × 25 μm	31446Hz	17.8 ~ 1007.8 μs		○	○
	ARTCAM-L1024D TNIR	-	512		25 × 100 μm	8150Hz	○	○				
950 ~ 1700nm	ARTCAM-L512TNIR	-	512	HAMAMATSU	12.8 × 0.025mm	512 × 1	25 × 25 μm	14000Hz		○	○	USB3.0 Camera Link
	ARTCAM-L256TNIR	-	256		12.8 × 0.050mm	256 × 1	50 × 50 μm				○	○

ARTRAY 株式会社アートレイ

〒166-0002 東京都杉並区高円寺北 1-17-5 上野ビル 4F

TEL : 03-3389-5488 FAX : 03-3389-5486 E-mail : artray@artray.co.jp URL : artray.co.jp



- SWIR カメラ
- 中赤外線カメラ
- サーモカメラ
- 紫外線カメラ
- USB3.0 カメラ
- USB2.0 カメラ
- 軟 X 線カメラ
- 超小型カメラ
- RGB-IR カメラ
- 宇宙用カメラ
- 航空用カメラ
- その他特注カメラ



卓越したアイデアと先進ソフトウェア、ファームウェア技術で
更なるビジョンアプリケーションを実現し、情報化社会に貢献します。

会社案内

アートレイは、画像処理アプリケーションの普及を目的に創業されました。
創業以来、画像インターフェイスに特化し、USB3.0カメラ、USB2.0カメラ、ダイレクトモニター出力カメラ、SerialATAカメラ、LVDS-USBコンバータ、専用デバイスドライバ開発と、常にユニークなビジョンアプリケーションを提供しています。

事業案内



- ・デジタル画像関連機器やソフトウェアの設計、開発、販売
- ・特注カメラの設計開発
- ・シリアルインターフェイス関連の設計開発
- ・画像用FPGAロジック設計開発
- ・EMS事業
- ・アプリケーション事業
- ・太陽光発電事業

経営理念

独自固有な画像機器の提供
お客様との一体感と信頼の実現
社員各位の満足度の向上

多様化する市場環境や急速に進化する技術社会に対応するため、私たちは高度な技術開発力や提案力、アイデア力を活かし、お客様に高品質な製品をお届けし続けることで、顧客満足度の向上を目指しています。

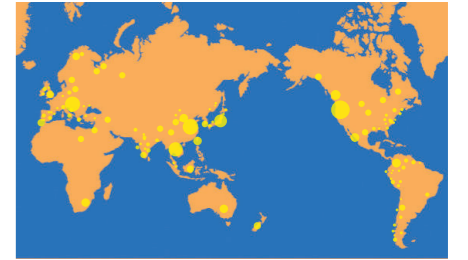
会社概要

社名：株式会社アートレイ
創業：1989年11月
資本金：5,500万円
代表取締役：小森 活美

所在地
〒166-0002 東京都杉並区高円寺北 1-17-5 上野ビル 4F
TEL：03-3389-5488
FAX：03-3389-5486
E-mail：artray@artray.co.jp
URL：www.artray.co.jp

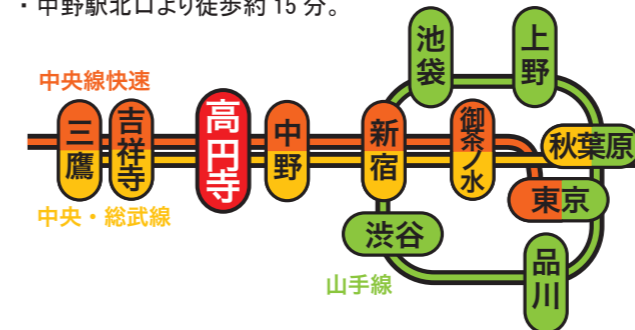
海外事業

アートレイは、30年以上前から海外へ向け積極的に事業を拡大してきました。
特に、アジアにおいては現地の代理店との厚い信頼関係と協力の下、シェアを確実に拓けています。
中国、韓国、台湾、イギリス、チェコ、フランス、ドイツ、インド、アメリカ、ベトナムなど世界各国の展示会に積極的に出展しており、アートレイ製品ならではのユニークさ、使いやすさに高評価を頂いております。



アクセス

- ・東京駅中央線ホーム①または②番線から高円寺駅まで約20分。
※特別快速は高円寺駅に停車しませんのでご注意ください。
- ・高円寺駅北口より徒歩約7分。
- ・中野駅北口より徒歩約15分。



対応言語



ARTRAY



品質保証マネジメント

当社はより高度な製品、お客様にとって魅力ある品質向上・安定供給を確保するため、開発、販売、生産管理の全部門においてISO9001を取得しております。

SWIRカメラ

InGaAs Camera

400~1700nm



SDK 付属
(ソフトウェア開発キット)



SONY 製 IMX992、IMX993、IMX990、IMX991 InGaAs センサ搭載カメラです。



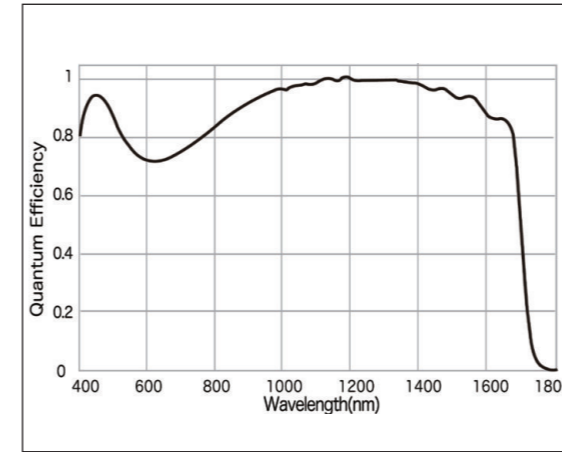
冷却タイプ

外形寸法：71.6×61.5×78.0mm
質量：440g



非冷却タイプ

外形寸法：50.0×47.0×42.7mm
質量：110g



Cマウントレンズ対応 ケース無しタイプ イメージセンサー露出 ケースタイプ イメージセンサー露出 ケース無しタイプ

ケース無しタイプやイメージセンサー露出タイプもご用意しています。詳しくはお問い合わせください。

※センサのカバーガラスの取り外し、変更、傾斜取り付けが可能です。
※レンズマウントはCSマウント、Fマウント等、他のマウントに対応可能です。
※冷却機構搭載のカメラには、冷却用ファンが搭載されています。別途ファンレスタイプもご用意可能です。

画素数	型番	InGaAs センサメーカー	検出波長帯域	ペルチェ冷却機構	画素サイズ	有効撮像面積	フレームレート	インタフェース	シャッタースピード	シャッタタイプ	レンズマウント	外部トリガ				
524 万画素 2560×2048	ARTCAM-992SWIR-TEC	SONY IMX992-AABA-C SenSWIR	400 ~ 1700nm	○	3.45 × 3.45 μm	8.83 × 7.06mm	64fps (8bit) / 32fps (12bit)	US3 VISION, CAMERA LINK, GIG E VISION, USB3.0	13.04 μs ~ 2s (8bit) / 26.08 μs ~ 2s (12bit)	グローバル	Cマウント	○				
	ARTCAM-992SWIR	SONY IMX992-AABJ-C SenSWIR		-												
314 万画素 2048×1536	ARTCAM-993SWIR-TEC	SONY IMX993-AABA-C SenSWIR		○									-	7.06 × 5.29mm	94fps (8bit) / 47fps (12bit)	US3 VISION, CAMERA LINK, GIG E VISION, USB3.0
	ARTCAM-993SWIR	SONY IMX993-AABJ-C SenSWIR		-												
131 万画素 SXGA 1280×1024	ARTCAM-990SWIR-TEC	SONY IMX990-AABA-C SenSWIR		○									-	6.4 × 5.12mm	134fps (8bit) / 72fps (12bit)	US3 VISION, CAMERA LINK, GIG E VISION, USB3.0
	ARTCAM-990SWIR	SONY IMX990-AABJ-C SenSWIR		-												
32 万画素 VGA 640×512	ARTCAM-991SWIR-TEC	SONY IMX991-AABA-C SenSWIR		○	-	5 × 5 μm	258fps (8bit) / 137fps (12bit)	US3 VISION, CAMERA LINK, GIG E VISION, USB3.0	20.3 μs ~ 2s							
	ARTCAM-991SWIR	SONY IMX991-AABJ-C SenSWIR		-												
	ARTCAM-991SWIR-WOM	SONY IMX991-AABJ-C SenSWIR		-									59fps (12bit)	USB2.0		



SONY 製センサ以外の InGaAs カメラ

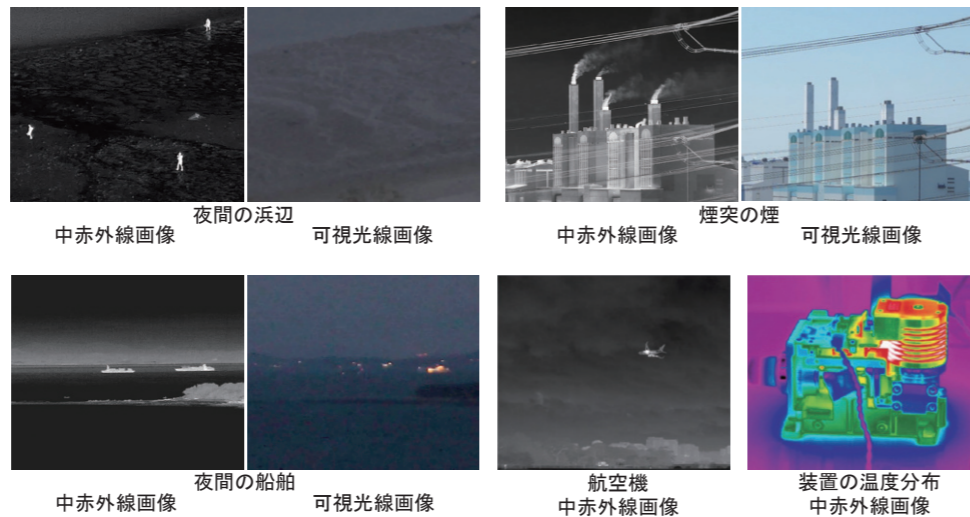
画素数	型番	センサメーカー	検出波長帯域	画素サイズ	有効撮像面積	フレームレート	インタフェース
1280×1024	ARTCAM-130SWIR	sgl	400 ~ 1700nm	10×10μm	12.8×10.24mm	30fps	USB3.0 Camera Link
	ARTCAM-131TNIR-TEC	CHUNGHWA LEADING PHOTONICS TECH	900 ~ 1700nm	15×15μm	9.6×7.68 mm	263fps	USB3.0
ARTCAM-131TNIR	CHUNGHWA LEADING PHOTONICS TECH						
640×512	ARTCAM-032TNIR	HAMAMATSU	950 ~ 1700nm	20×20μm	12.8×10.24mm	62fps	USB3.0 Camera Link
	ARTCAM-031TNIR	CHUNGHWA LEADING PHOTONICS TECH	900 ~ 1700nm	25×25μm	16.0×12.8 mm	27fps	USB2.0
320×256	ARTCAM-009TNIR	HAMAMATSU	950 ~ 1700nm	20×20μm	6.4×5.12mm	228fps	USB3.0 Camera Link
	ARTCAM-008TNIR	CHUNGHWA LEADING PHOTONICS TECH	900 ~ 1700nm	30×30μm	9.6×7.68mm	90fps	USB2.0
128×128	ARTCAM-0016TNIR-TEC	HAMAMATSU	950 ~ 1700nm	20×20μm	2.56×2.56mm	258fps	
	ARTCAM-0016TNIR	HAMAMATSU		20×20μm	2.56×2.56mm		



中赤外線カメラ



3 ~ 5 μm

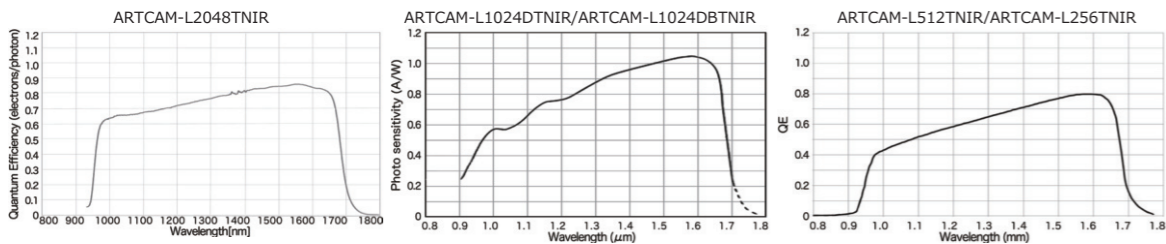


- 【主な用途】
- ガス検知
 - 炎の透過観察
 - サーモグラフィ
 - 長距離監視
 - レーザーの観察
 - 分光測定
 - 非破壊検査
 - ヘルスケア
 - 防衛
 - 宇宙

画素数	型式	センサタイプ	検出波長帯域	センサメーカー	フレームレート	画素サイズ	インタフェイス	冷却温度	冷却システム	温度分解能 (NETD)	オペラビリティ	A/D分解能
130万画素 1280 × 1024	ARTCAM-130MWIR	InSb インジウムアンチモン	3 ~ 5 μm	i3system	50fps	10 μm	CAMERA Link USB 3.0	-193度 (80K)	スターリングクーラー リニアクーラー JT(ジュールトムソン)クーラー	25mK以下	99.5%以上	14bit/16bit
32万画素 640 × 512	ARTCAM-032MWIR				200fps	15 μm				20mK以下		

InGaAs ラインセンサカメラ

900 ~ 1700nm



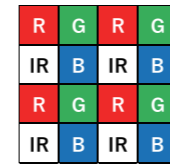
画素数	検出波長帯域	型番	センサメーカー	画素サイズ	ラインレート	インタフェイス	A/D分解能	レンズマウント	外部トリガ
2048	900 ~ 1700nm	ARTCAM-L2048TNIR	Xenics	12.5 × 12.5 μm	10000Hz	USB3.0 Camera Link	14bit	Fマウント	○
1024		ARTCAM-L1024DTNIR		25 × 100 μm	31446Hz			Fマウント	
		ARTCAM-L1024DBTNIR		25 × 25 μm	8150Hz			Cマウント	
512	950 ~ 1700nm	ARTCAM-L512TNIR	HAMAMATSU	25 × 25 μm	8150Hz	Camera Link	14bit	Cマウント	○
256		ARTCAM-L256TNIR		50 × 50 μm	14000Hz				

Canon CMOSセンサカメラ



- カラーセンサ
- 白黒センサ
- RGB-IR ※1
- NAKED ※2

RGB-IR フィルター配列

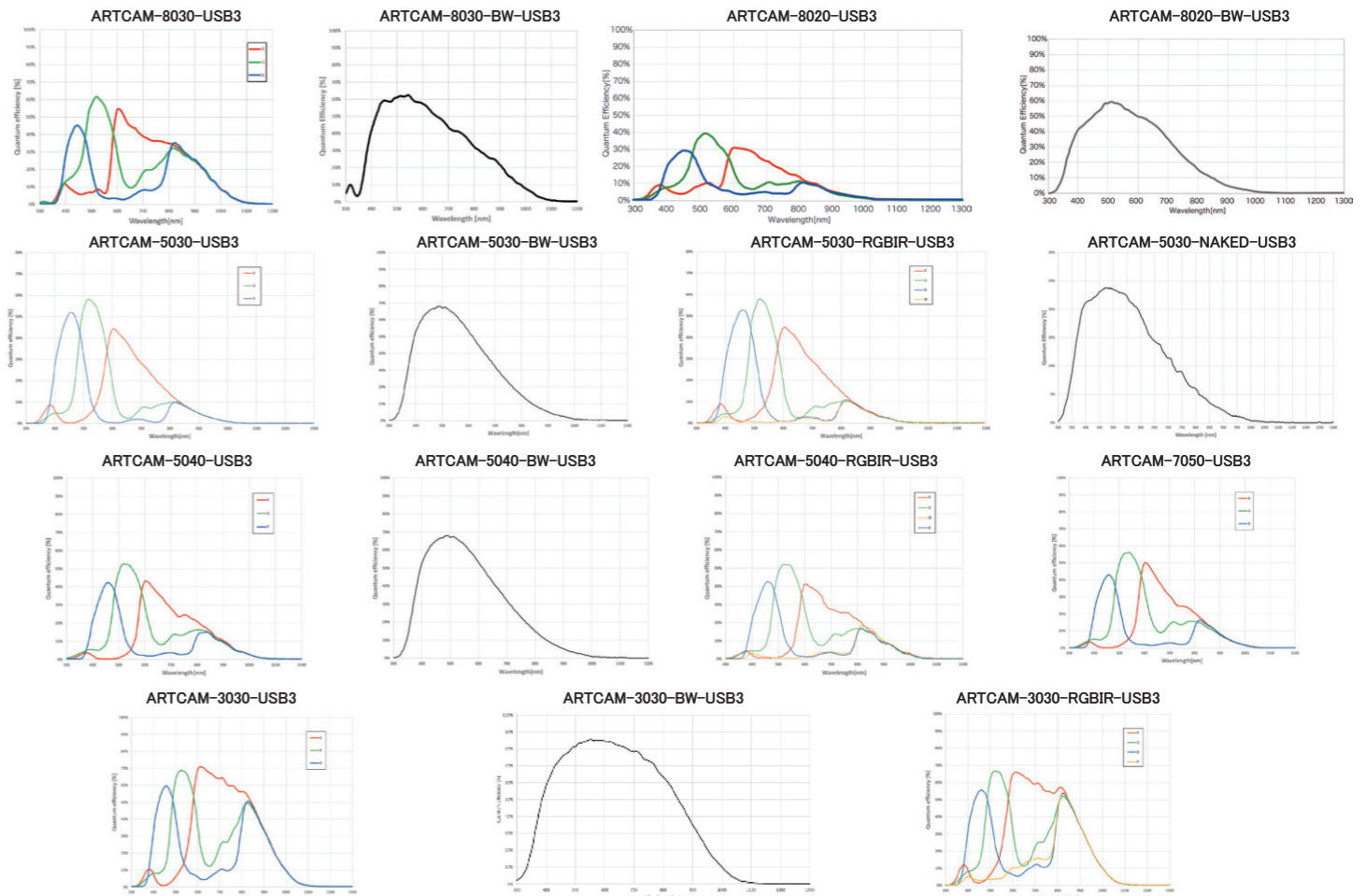


SDK 付属
(ソフトウェア開発キット)

※RGB-IRセンサはカラーフィルターにIR用の画素が配列されています。
カラー画像とIR画像を同時に撮影することが可能です。
※NAKEDはマイクロレンズとカラーフィルターが非搭載です。
※センサのカバーガラスの取り外し、変更、傾斜取り付けが可能です。

型番	センサ	センサタイプ RGB MONO RGB-IR NAKED	光学サイズ 有効撮像面積 (mm)	画素サイズ (μm)	画素数	シャッタ タイプ	フレーム レート
ARTCAM-8030-USB3 COMING SOON	Canon LI8030SA		35mmフルサイズ 36.88(H) × 25.05(V)	1.5(H) × 1.5(V)	4億1000万画素 24592(H) × 16704(V)	ローリング	未定
ARTCAM-8020-USB3	Canon LI8020SA		APS-H 29.35(H) × 18.88(V)	1.5(H) × 1.5(V)	2億5000万画素 19568(H) × 12588(V)	ローリング	1.2fps
ARTCAM-5030-USB3	Canon LI5030SA		35mmフルサイズ 36.40(H) × 21.35(V)	6.4(H) × 6.4(V)	1900万画素 5688(H) × 3336(V)	グローバル	20fps(8bit) 10fps(16bit)
ARTCAM-5040-USB3	Canon LI5040SA		2/3型 8.81(H) × 6.99(V)	3.4(H) × 3.4(V)	533万画素 2592(H) × 2056(V)	グローバル	74fps(8bit) 37fps(16bit)
ARTCAM-3030-USB3	Canon LI3030SA		35mmフルサイズ 41.04(H) × 24.32(V)	19(H) × 19(V)	270万画素 2160(H) × 1280(V)	ローリング	60fps (8bit・16bit)
ARTCAM-7050-USB3	Canon LI7050SA		1/1.8型 7.94(H) × 4.49(V)	4.1(H) × 4.1(V)	200万画素 1936(H) × 1096(V)	ローリング	60fps (8bit・16bit)

分光感度特性表



紫外線カメラ

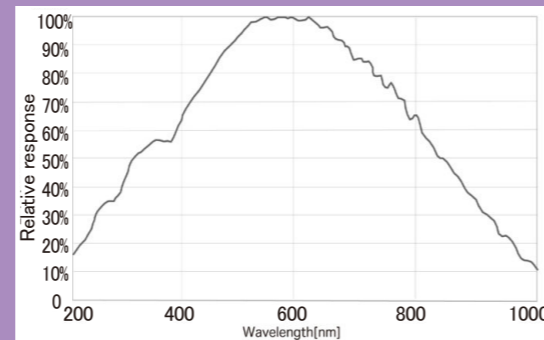
810 万画素

ARTCAM-487UV

SDK 付属
(ソフトウェア開発キット)

Pregius S

- * センサタイプ **SONY IMX487**(裏面照射型 CMOS)
- * シャッタータイプ グローバルシャッター
- * 出力画素数 2848(H) × 2848(V)
- * 有効撮像面積 7.80(H) × 7.80(V)mm
- * インタフェイス USB3.0
- * 画素サイズ 2.74 μm
- * フレームレート 38fps
- * 光学サイズ 2/3 型
- * A/D 分解能 12bit
- * シャッタースピード 10 μs ~ 2s
- * 外形寸法 50.0(W) × 47.0(H) × 42.7(D)mm
- * 質量 約 130g

200~1000nm


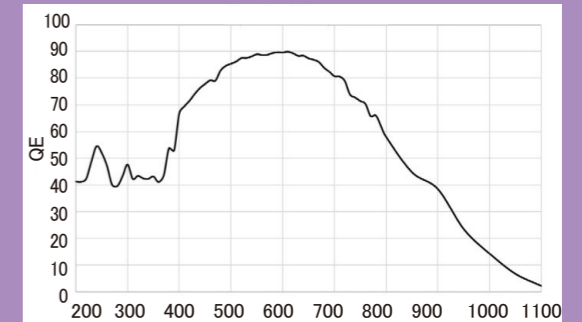
130 万画素

ARTCAM-9701UV


SDK 付属
(ソフトウェア開発キット)

200~1000nm

- * センサタイプ CMOS
- * シャッタータイプ ローリングシャッター
- * 出力画素数 1280(H) × 1024(V)
- * 有効撮像面積 12.49(H) × 9.99(V)mm
- * インタフェイス USB3.0
- * 画素サイズ 9.76 μm
- * フレームレート 25fps
- * 光学サイズ 1 型
- * A/D 分解能 12bit
- * シャッタースピード 37 μs ~ 2s
- * 外形寸法 50.0(W) × 47.0(H) × 42.7(D)mm
- * 質量 約 110g



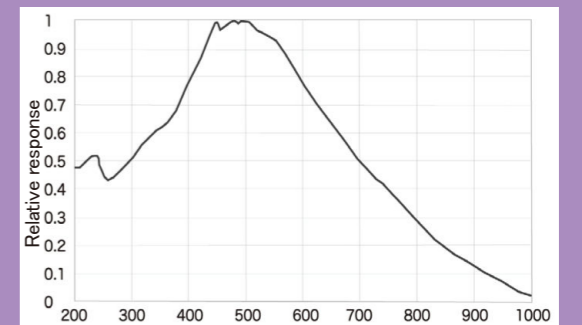
150 万画素

ARTCAM-407UV-WOM


SDK 付属
(ソフトウェア開発キット)

200~900nm

- * センサタイプ **SONY CCD**
- * シャッタータイプ グローバルシャッター
- * 出力画素数 1360(H) × 1024(V)
- * 有効撮像面積 6.47(H) × 4.83(V)mm
- * インタフェイス USB2.0
- * 画素サイズ 4.65 μm
- * フレームレート 12fps
- * 光学サイズ 1/2 型
- * A/D 分解能 10bit
- * シャッタースピード 16.9 μs ~ 80ms
- * 外形寸法 50.0(W) × 47.0(H) × 49.7(D)mm
- * 質量 約 120g



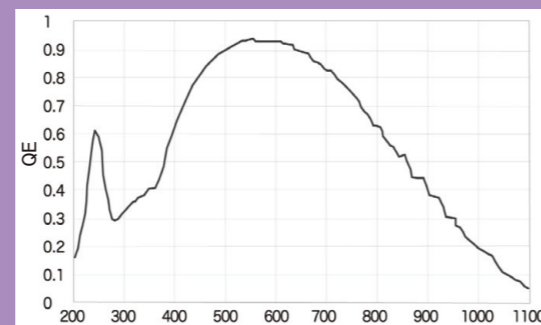
400 万画素

ARTCAM-2020UV


SDK 付属
(ソフトウェア開発キット)

200~1100nm

- * センサタイプ CMOS
- * シャッタータイプ ローリングシャッター
- * 出力画素数 2048(H) × 2048(V)
- * 有効撮像面積 13.3(H) × 13.3(V)mm
- * インタフェイス Camera Link ・ USB3.0
- * 画素サイズ 6.5 μm
- * フレームレート 最大 21.5fps
- * 光学サイズ 1 型
- * A/D 分解能 12bit
- * シャッタースピード 112 μs ~ 2s
- * 外形寸法 71.6(W) × 61.5(H) × 51.5(D)mm
- * 質量 約 240g



高解像度 紫外線対応 Cマウントレンズ

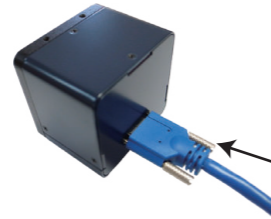
焦点距離	光学サイズ	型式	F値	レンズマウント
12mm	2/3"	UV120HR	F4	C
25mm	2/3"	UV250HR	F4	C
25mm	2/3"	UV2501A	F2.0-11	C

紫外線対応 Cマウントレンズ 波長帯域：230nm ~ 可視光線

焦点距離	光学サイズ	型式	F値	レンズマウント
6mm	1/2"	UV0635BCM	F3.5-16	C
9mm	1/2"	UV0928CM2	F2.8-16	C
12mm	2/3"	UV1228CM	F2.8-16	C
16mm	2/3"	UV1628CM	F2.8-16	C
25mm	1"	UV2528B	F2.8-16	C
35mm	φ 22mm	UV3528BK	F2.8-16	C
50mm	φ 18mm	UV5035BK	F3.5-16	C
78mm	φ 18mm	UV8040BK2	F3.8-16	C
105mm	φ 18mm	UV1054B	F4.0-22	C

センサのカバーガラスの取り外し、交換、傾斜取り付けが可能です。詳しくはお問い合わせください。

USB 3.0 CMOS カメラ



スクリューロック式コネクタ対応



SDK 付属
(ソフトウェア開発キット)
オプション
(2次元計測ソフト)



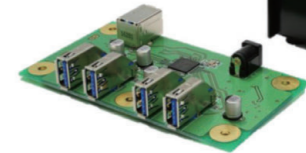
産業用USBハブ

強固なケースタイプと組込み用ボードタイプの2種類からお選びいただけます。

【主な仕様】

USBポート : USB3.0-A メス × 4

電源 : 5V(電源アダプタ付属)



ART-USB3HUB4-OP(ボードタイプ)



ART-USB3HUB4(ケースタイプ)

日本製

ON Semiconductor センサ シリーズ

型番	画素数	タイプ カラー 白黒 NIR RGB-IR NAKED	センサメーカー	有効撮像面積(mm) 光学サイズ	出力画素数 画素サイズ(μm)	画素サイズ(μm)	シャッタータイプ	レンズマウント	フレームレート	シャッタースピード(秒)	電源電圧	外形寸法(W×H×D)
ARTCAM-1400MI-USB3-T2	1400万	カラー	ON Semiconductor	6.14(H)×4.60(V) 1/2.3型	4608(H)×3288(V)	1.4(H)×1.4(V)	ローリング	Cマウント	6fps	1/10000~2.0	DC5V (USBポートより給電)	50×47×53.4mm
ARTCAM-1000MI-USB3-T2	1000万	カラー NIR	ON Semiconductor	6.41(H)×4.59(V) 1/2.3型	3856(H)×2764(V)	1.67(H)×1.67(V)			6fps	1/10000~2.0		50×47×53.4mm
ARTCAM-500MI-USB3-T2	500万	カラー NIR	ON Semiconductor	5.70(H)×4.28(V) 1/2.5型	2592(H)×1944(V)	2.2(H)×2.2(V)			13.9fps	1/10000~2.0		50×47×53.4mm

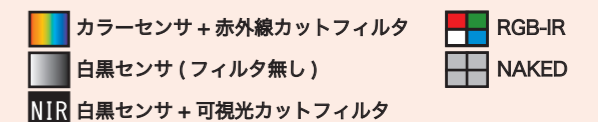
SONY センサ シリーズ

型番	画素数	タイプ カラー 白黒 NIR RGB-IR NAKED	センサメーカー	有効撮像面積(mm) 光学サイズ	出力画素数 画素サイズ(μm)	画素サイズ(μm)	シャッタータイプ	レンズマウント	フレームレート	シャッタースピード(秒)	電源電圧	外形寸法(W×H×D)
ARTCAM-226IMX-USB3-T2	1200万	カラー NIR	SONY STARVIS	7.53(H)×5.63(V) 1/1.7型	4072(H)×3046(V)	1.85(H)×1.85(V)	ローリング	Cマウント	27.9fps	1/10000~0.0352	DC5V (USBポートより給電)	50×47×42.7mm
ARTCAM-536IMX-USB3-T2	810万	カラー NIR	SONY Pregius	7.80(H)×7.80(V) 2/3型	2848(H)×2848(V)	2.74(H)×2.74(V)			38fps	1/10000~2.0		
ARTCAM-250IMX-USB3-T2	500万	カラー NIR		8.50(H)×7.09(V) 2/3型	2464(H)×2056(V)	3.45(H)×3.45(V)			59fps	1/1000~3.276		
ARTCAM-264IMX-USB3-T2	500万	カラー NIR		8.50(H)×7.09(V) 2/3型	2464(H)×2056(V)	3.45(H)×3.45(V)			36fps	1/10000~0.7		
ARTCAM-252IMX-USB3-T2	300万	カラー NIR		7.12(H)×5.32(V) 1/1.8型	2064(H)×1554(V)	3.45(H)×3.45(V)			98.3fps	1/10000~3		
ARTCAM-265IMX-USB3-T2	300万	カラー NIR		7.12(H)×5.32(V) 1/1.8型	2064(H)×1554(V)	3.45(H)×3.45(V)			55.6fps	1/10000~3		
ARTCAM-174IMX-USB3-T2	230万	カラー NIR		11.25(H)×7.03(V) 1/1.2型	1920(H)×1200(V)	5.86(H)×5.86(V)			86fps	1/41666~1/86.65		
ARTCAM-273IMX-USB3-T2	150万	カラー NIR		5.02(H)×3.75(V) 1/2.9型	1456(H)×1088(V)	3.45(H)×3.45(V)			218fps	1/10000~0.1		

Canon センサ シリーズ

型番	画素数	タイプ カラー 白黒 NIR RGB-IR NAKED	センサメーカー	有効撮像面積(mm) 光学サイズ	出力画素数 画素サイズ(μm)	画素サイズ(μm)	シャッタータイプ	レンズマウント	フレームレート	シャッタースピード(秒)	電源電圧	外形寸法(W×H×D)
ARTCAM-8030-USB3	4億1000万	カラー	Canon	36.88(H)×25.05(V) 35mmフルサイズ	24592(H)×16704(V)	1.5(H)×1.5(V)	ローリング	TBD	TBD	TBD	DC12V (外部入力)	TBD
ARTCAM-8020-USB3	2億5000万	カラー		29.35(H)×18.88(V) APS-H	19568(H)×12588(V)	1.5(H)×1.5(V)		M58/Fマウント	1.2fps	1/10000~1		90×80×43mm
ARTCAM-5030-USB3	1900万	カラー RGB-IR		36.40(H)×21.35(V) 35mmフルサイズ	5688(H)×3336(V)	6.4(H)×6.4(V)	グローバル	M58/Fマウント	20fps(8bit) 10fps(16bit)	1.935/10000~1		90×80×43mm
ARTCAM-5040-USB3	533万	カラー RGB-IR		8.81(H)×6.99(V) 2/3型	2592(H)×2056(V)	3.4(H)×3.4(V)		Cマウント	74fps(8bit) 37fps(16bit)	1/10000~1	80×65×37.3mm	
ARTCAM-3030-USB3	270万	カラー RGB-IR		41.04(H)×24.32(V) 35mmフルサイズ	2160(H)×1280(V)	19(H)×19(V)	ローリング	M58/Fマウント	60fps (8bit・16bit)	1/10000~2	90×80×53mm	
ARTCAM-7050-USB3	200万	カラー		7.94(H)×4.49(V) 1/1.8型	1936(H)×1096(V)	4.1(H)×4.1(V)		Cマウント	60fps (8bit・16bit)	1/10000~1	50×47×42.7mm	

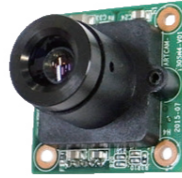
センサのカバーガラスの取り外し、交換、傾斜取り付けが可能です。詳しくはお問い合わせください。



USB 2.0 CMOS カメラ



UVC タイプ



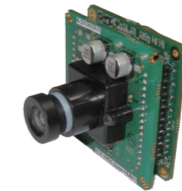
ARTCAM-800SN-OP
ARTCAM-0134ARSS-UVC-OP ケース付タイプはお問い合わせください



ボードタイプ



Cマウントレンズ対応
ボードカメラ
(レンズは付属しません)



M12 型レンズ付属
ボードカメラ
(M12 × P0.5 f=8.8mm ボードレンズ付)

HI-SPEED
CERTIFIED **USB 3.0**

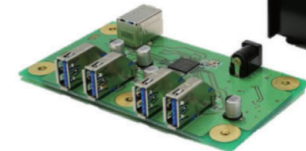
産業用USBハブ

強固なケースタイプと組込み用ボードタイプの2種類からお選びいただけます。

【主な仕様】

USBポート : USB3.0-A メス × 4

電源 : 5V(電源アダプタ付属)



ART-USB3HUB4-OP(ボードタイプ)



ART-USB3HUB4(ケースタイプ)

日本製

USB2.0カメラ

SDK 付属 (ソフトウェア開発キット)
オプション (2次元計測ソフト)

型番	画素数	タイプ カラー 白黒 NIR	センサメーカー	シャッタタイプ	有効撮像面積(mm) 光学サイズ	出力画素数 画素サイズ(μm)	感度	レンズマウント	フレームレート	シャッタスピード(秒)	電源電圧	外形寸法(W×H×D)
ARTCAM-1400MI-WOM	1400万	カラー	ON Semiconductor	ローリング	6.14(H) × 4.60(V) 1/2.3型	4608(H) × 3288(V) 1.4(H) × 1.4(V)	0.724V/Lux-sec(550nm)	Cマウント	3fps	1/9756~1.68	DC5V (USBポートより給電)	50 × 47 × 49.7mm
ARTCAM-1000MI-WOM	1000万	カラー NIR			6.41(H) × 4.59(V) 1/2.3型	3856(H) × 2764(V) 1.67(H) × 1.67(V)	0.31V/Lux-sec(550nm)		4.4fps	1/11678~1.4		50 × 47 × 49.7mm
ARTCAM-500MI-WOM	500万	カラー NIR			5.70(H) × 4.28(V) 1/2.5型	2592(H) × 1944(V) 2.2(H) × 2.2(V)	1.4V/Lux-sec(550nm)		7.5fps	1/53452~1.196		50 × 47 × 41.7mm
ARTCAM-264IMX-WOM	500万	カラー NIR	SONY Pregius	グローバル	8.50(H) × 7.09(V) 2/3型	2464(H) × 2056(V) 3.45(H) × 3.45(V)	1.14V(ソニー標準撮影条件にて)		8fps	72.56 μ ~ 1.93		50 × 47 × 49.7mm
ARTCAM-265IMX-WOM	300万	カラー NIR			7.12(H) × 5.32(V) 1/1.8型	2048(H) × 1536(V) 3.45(H) × 3.45(V)	白黒 1146mV @1/30sec カラー 915mV @1/30sec		12fps	1/21941~1.49		50 × 47 × 49.7mm
ARTCAM-300MI-WOM	300万	カラー	ON Semiconductor	ローリング	6.55(H) × 4.92(V) 1/2型	2048(H) × 1536(V) 3.2(H) × 3.2(V)	1.0V/Lux-sec(550nm)		1/19688~0.832	50 × 47 × 41.7mm		
ARTCAM-130MI-BW-WOM	130万	白黒 NIR			6.66(H) × 5.32(V) 1/2型	1280(H) × 1024(V) 5.2(H) × 5.2(V)	1.8V/Lux-sec(550nm)		30fps	1/35928~0.52		50 × 47 × 41.7mm
ARTCAM-130HP-WOM	130万	白黒 NIR	浜松ホトニクス	グローバル	9.427(H) × 7.578(V) 2/3型	1280(H) × 1024(V) 7.4(H) × 7.4(V)	13V/lx・s(2856k)		8fps	1/8651~1.06		50 × 47 × 41.7mm
ARTCAM-0134AR-WOM	120万	カラー NIR	ON Semiconductor	グローバル	4.80(H) × 3.60(V) 1/3型	1280(H) × 960(V) 3.75(H) × 3.75(V)	6.1V/Lux-sec(550nm)		27fps	1/27027~0.612		50 × 47 × 41.7mm
ARTCAM-036MI2-WOM	36万	カラー NIR			4.51(H) × 2.88(V) 1/3型	752(H) × 480(V) 6.0(H) × 6.0(V)	4.8V/Lux-sec(550nm)		60fps	1/33149~0.988		50 × 47 × 41.7mm

UVC(USB Video Class)カメラ

オプション (2次元計測ソフト)

型番	画素数	タイプ カラー 白黒 NIR	センサメーカー	シャッタタイプ	有効撮像面積(mm) 光学サイズ	出力画素数 画素サイズ(μm)	感度	レンズマウント	フレームレート	シャッタスピード(秒)	電源電圧	外形寸法(W×H×D)
ARTCAM-800SN-OP	800万	カラー	SONY	ローリング	4.5(H) × 3.4(V) 1/3.2型	3264(H) × 2448(V) 1.4(H) × 1.4(V)	0.65V(ソニー標準撮影条件にて)	M12マウント	19fps	自動	DC5V (USBポートより給電)	28 × 28 × 21.8mm (基板寸法)
ARTCAM-200PA-OP	200万	カラー	PixArt	ローリング	5.76(H) × 3.24(V) 1/2.7型	1928(H) × 1088(V) 3.0(H) × 3.0(V)	5.8V/Lux-sec		30fps	自動		40 × 16 × 18.2mm (基板寸法)
ARTCAM-200SN1	200万	カラー	ON Semiconductor	ローリング	4.48(H) × 3.36(V) 1/3型	1600(H) × 1200(V) 3.0(H) × 3.0(V)	1.0V/Lux-sec	Cマウント	19fps	自動		33.8 × 33.8 × 50.5mm
ARTCAM-0134ARSS-UVC-OP	120万	カラー NIR	ON Semiconductor	グローバル	4.80(H) × 3.60(V) 1/3型	1280(H) × 960(V) 3.75(H) × 3.75(V)	5.3V/Lux-sec	M12マウント	30fps	1/8192~1/2		28 × 28 × 21.8mm (基板寸法)

センサのカバーガラスの取り外し、交換、傾斜取り付けが可能です。詳しくはお問い合わせください。

※UVC対応カメラは、ボードタイプが標準になります。ケース付きタイプもご用意可能ですので、ご相談ください。

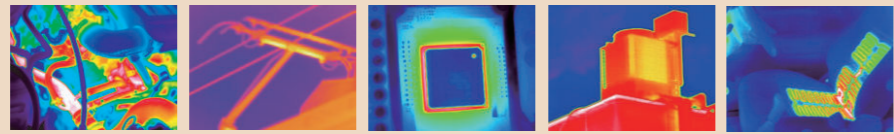
カラーセンサ + 赤外線カットフィルタ
 RGB-IR

白黒センサ (フィルタ無し)
 NAKED

NIR 白黒センサ + 可視光カットフィルタ

サーモカメラ

仕様



型番	温度測定レンジ	検知周波数帯	画素数	画像サイズ	温度分解能	フレームレート	温度精度	インターフェイス	電源	外形寸法(W×H×D)
高温測定対応版 HM-TD2A67H1	0°C~1800°C (2モード: 0°C~800°C、 600°C~1800°C)	8~14 μm	640×512	17 μm	< 35mK	50fps	±2°C/±2%	RJ45 10/100/1000M	DC12V	50×50×93mm
標準版 HM-TD2037T	-20°C~550°C (2モード: -20°C~150°C、 0°C~550°C)		384×288					RJ45 10/100M		45×45×67mm

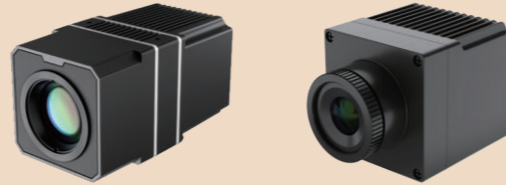
レンズ一覧

● HM-TD2A67H1 対応レンズ

焦点距離	15mm	25mm
画角(H×V)	41.5° × 33.3°	24.8° × 19.9°

● HM-TD2037T 対応レンズ

焦点距離	4.5mm	6.5mm	9.7mm	15mm	25mm
画角(H×V)	90° × 65.2°	60° × 44.1°	37.5° × 28.5°	24.3° × 18.4°	14.8° × 11.2°



※サーモカメラはHIKMICRO社が開発し、アートレイが一部機能を追加した製品になります。

サーモ&可視二眼カメラ

サーモカメラとCMOSカラーカメラの一体型モデルです。
狭い空間を広い視野で24時間リアルタイム監視可能です。

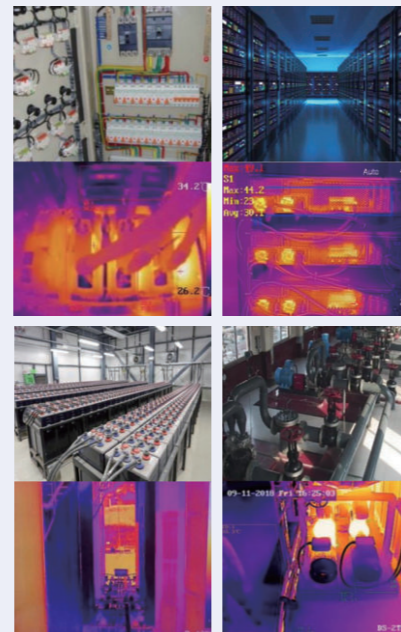
※オプションでLTE接続タイプ、WiFi接続タイプもご用意しています。
詳しくは担当営業までお問い合わせください。



- 非接触式
- 可視化
- 常時監視
- アラーム
- 防水防塵
- 遠隔操作

【応用事例】

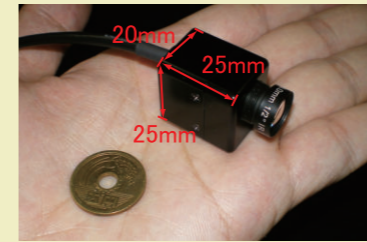
- ・電気キャビネット
- ・配管施設
- ・データセンター
- ・製造工程



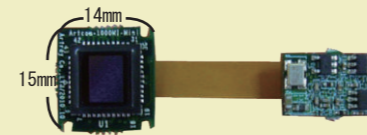
型番	カメラ	画素数	焦点距離(画角)	検知周波数帯	温度分解能	温度測定レンジ	フレームレート	インターフェイス	電源	外形寸法(W×H×D)質量
広角版 HM-TD3028T-2/Q	サーモカメラ	256×192	2.1mm (90°×64.2°)	8~14 μm	< 40mK	-20°C~550°C	25fps	RJ45 10/100/1000M	DC12V	56×38×111mm 335g
	可視カメラ	2688×1520	1.4mm (96.9°×77.2°)	-	-	-	25fps			
標準版 HM-TD3028T-3/Q	サーモカメラ	256×192	3.6mm (50°×37.2°)	8~14 μm	< 40mK	-20°C~550°C	25fps	RJ45 10/100/1000M	DC12V	56×38×111mm 335g
	可視カメラ	2688×1520	1.4mm (96.9°×77.2°)	-	-	-	25fps			

※サーモカメラはHIKMICRO社が開発し、アートレイが一部機能を追加した製品になります。

超小型カメラ



※100台以上で白黒タイプの製造も承ります



※ボードカメラタイプもあります

1000万画素 ARTCAM-1000MINI

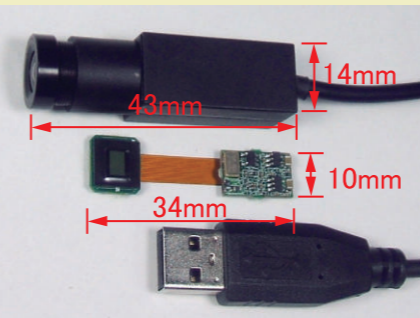
SDK 付属
(ソフトウェア開発キット)

- センサタイプ: CMOS(カラー)
- インターフェイス: USB2.0
- センサメーカー: ON Semiconductor
- シャッタータイプ: ローリングシャッター
- 光学サイズ: 1/2.3 型
- 出力画素数: 3856(H)×2764(V)
- 有効撮像面積: 6.41(H)×4.59(V)mm
- 画素サイズ: 1.67(H)×1.67(V) μm
- 感度: 0.31V/Lux-sec(550nm)
- 寸法(ケースタイプ): 20(W)×25(H)×25(D)mm ※レンズ・ケーブル含まず
- カラー配列: RGB
- レンズマウント: M12×P0.5 メス
- フレームレート: 2.2fps
- 電源電圧: DC5V(USBポートより給電)

36万画素 ARTCAM-022MINI

SDK 付属
(ソフトウェア開発キット)

- センサタイプ: CMOS(カラー/白黒)
- インターフェイス: USB2.0
- センサメーカー: ON Semiconductor
- シャッタータイプ: グローバルシャッター
- 光学サイズ: 1/3 型
- 出力画素数: 640(H)×480(V)(ART-VIEWER)
752(H)×480(V)(SDK・Directshow)
- 有効撮像面積: 4.51(H)×2.88(V)mm
- 画素サイズ: 6.0(H)×6.0(V) μm
- 感度: 4.8V/Lux-sec(550nm)
- 寸法(ケースタイプ): 14(W)×14(H)×43(D)mm ※レンズ・ケーブル含まず
- カラー配列: RGB
- レンズマウント: ボードレンズ (f8.8mm) 付属
- フレームレート: 60fps
- 電源電圧: DC5V(USBポートより給電)
- シャッタースピード: 1/32967 ~ 1秒
- オプション: 二次元計測ソフト

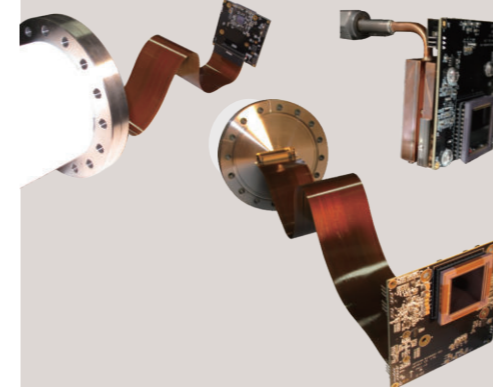
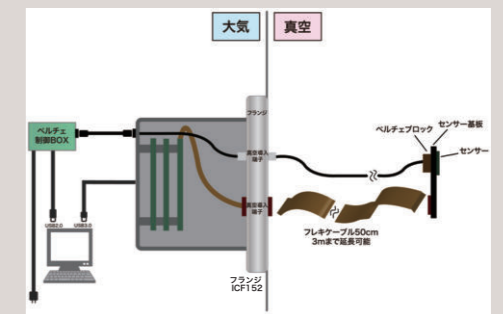


グローバルシャッタータイプ

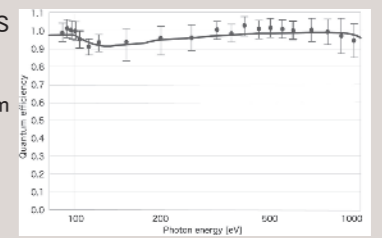
軟X線カメラ

真空対応ヘッド分離型 裏面照射 sCMOS 軟X線カメラ

- ・EUVや軟X線の直接測定に適したsCMOSカメラです。
- ・センサー基板分離型のため、真空導入が容易です。
- ・高感度(エネルギー80~1,000 eVにて量子効率90%以上)、低雑音(1.6 e- rms)のsCMOSセンサーを採用しています。
- ・ペルチェ導入端子を備え真空冷却にも対応。



- 撮像素子: GSENSE400BSI-PS
- 有効画素数: 2048(H)×2048(V)
- 画素サイズ: 11(H)×11(V) μm
- 撮像部面積: 22.5(H)×22.5(V)mm
- 撮像部対角長: 31.8mm
- 主たる検知エネルギー範囲: 80 ~ 1,000eV
- 出力ビット数: 12bit
- 出力インターフェイス: USB3.0



取り扱いレンズ

ブランド	焦点距離	光学サイズ	型式	F値	レンズマウント
可視光線用	150万画素対応レンズ				
	5mm	1/2"	H0514-MP2	F1.4	C
	8mm	2/3"	M0814-MP2	F1.4	C
	12mm	2/3"	M1214-MP2	F1.4	C
	16mm	2/3"	M1614-MP2	F1.4	C
	25mm	2/3"	M2514-MP2	F1.4	C
	35mm	2/3"	M3514-MP	F1.4	C
	50mm	2/3"	M5018-MP2	F1.8	C
	75mm	2/3"	M7528-MP	F2.8	C
	0.3x-1.0x	2/3"	MLM-3XMP	F4.5	C
	600万画素対応レンズ				
	5mm	2/3"	M0528-MPW3	F2.8	C
	8mm	2/3"	M0828-MPW3	F2.8	C
	12mm	2/3"	M1228-MPW3	F2.8	C
	16mm	2/3"	M1628-MPW3	F2.8	C
	25mm	2/3"	M2528-MPW3	F2.8	C
	35mm	2/3"	M3528-MPW3	F2.8	C
	50mm	2/3"	M5028-MPW3	F2.8	C
	500万画素対応レンズ				
	8mm	2/3"	T5-0814	F1.4	C
	12mm	2/3"	T5-1218	F1.8	C
	16mm	2/3"	T5-1618	F1.8	C
	25mm	2/3"	T5-2518	F1.8	C
	35mm	2/3"	T5-3518	F1.8	C
	50mm	2/3"	T5-5018	F1.8	C
	75mm	2/3"	T5-7524	F2.4	C
	500万画素対応レンズ【1型センサー対応】				
12mm	1"	KCM-1216UMP5	F1.6	C	
16mm	1"	KCM-1616UMP5	F1.6	C	
20mm	1"	KCM-2016UMP5	F1.6	C	
25mm	1"	KCM-2516UMP5	F1.6	C	
35mm	1"	KCM-3514UMP5	F1.4	C	
超高分解能ラージフォーマットレンズ 1.5億画素・1.2億画素対応					
50mm	φ48mm	VIR5028-F	F2.8	F	
80mm	φ67mm	VIR8035-F	F3.5	F	
高画素対応レンズ					
25mm	フルサイズ	LSF2528-F	F2.8	F	
35mm	フルサイズ	LSF3528-F	F2.8	F	
50mm	フルサイズ	LSF5028-F	F2.8	F	
可視光線用 電動レンズ	アートのカメラとレンズが制御できる専用のソフトをご用意しています				
	4-10mm	1/1.8"	EL3Z0416UCS-MPWIR	F1.6-2.7	CS
	9-50mm	1/1.8"	EL6Z0915UCS-MPWIR	F1.5-1.7	CS
	16-96mm	1.1"	EL4Z1626UCS-MPWIR	F2.6	C

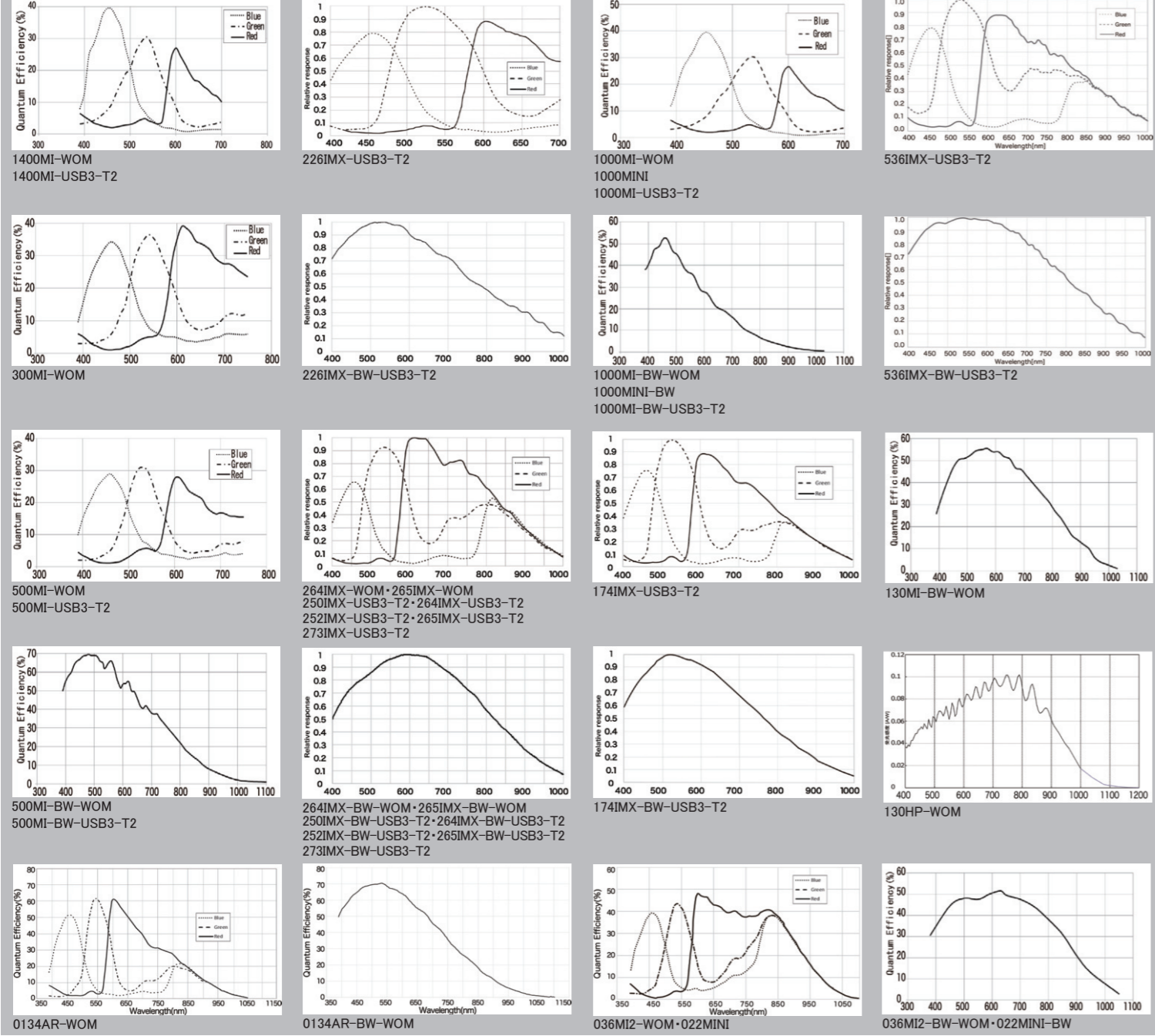
※その他のメーカーのレンズも取り扱っております。詳しくはお問い合わせください。

※照明装置もご用意できますので、レンズとあわせて是非ご相談ください。

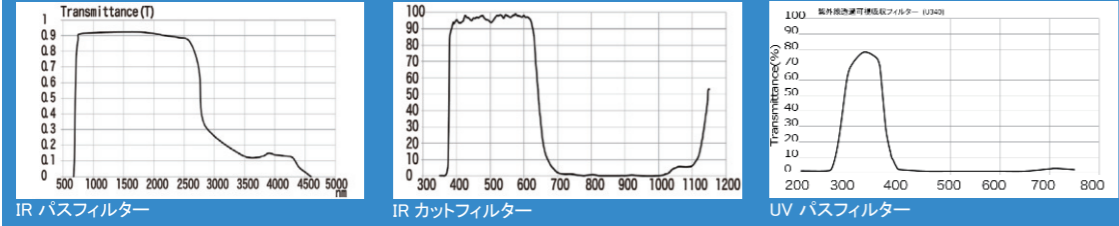
ブランド	焦点距離	光学サイズ	型式	F値	レンズマウント
可視光線用	computar VISWIR HYPER APO				
	対応波長帯域: 400 ~ 1700nm アポクロマートタイプ				
	8mm	1/1.4"	M0818-APVSW2	F1.8	C
	12mm	1/1.4"	M1218-APVSW2	F1.8	C
	16mm	1/1.4"	M1618-APVSW2	F1.8	C
	25mm	1/1.4"	M2518-APVSW2	F1.8	C
	computar VISWIR Lite				
	対応波長帯域: 400 ~ 1700nm				
	5mm	1/2"	H0514-VSW	F1.4	C
	8mm	2/3"	M0814-VSW	F1.4	C
	12mm	2/3"	M1214-VSW	F1.4	C
	16mm	2/3"	M1614-VSW	F1.4	C
25mm	2/3"	M2514-VSW	F1.4	C	
35mm	2/3"	M3514-VSW	F1.4	C	
50mm	2/3"	M5018-VSW	F1.4	C	
近赤外線用	SPACECOM CCTV LENSES				
	対応波長帯域: 900 ~ 1700nm				
	6mm	1"	VHF6M-MP SWIR	F1.8	C
	8mm	1"	VHF8M-MP SWIR	F1.4	C
	12.5mm	1"	VHF12.5M-MP SWIR	F1.4	C
	16mm	1"	VHF16M-MP SWIR	F1.4	C
	25mm	1"	VHF25M-MP SWIR	F1.4	C
	35mm	1"	VHF35M-MP SWIR	F1.4	C
	VS TECHNOLOGY MACHINE VISION OPTICS				
	対応波長帯域: 700 ~ 2000nm				
	6mm	1"	VS-0618H1-SWIR	F1.8	C
	8mm	1"	VS-0814H1-SWIR	F1.4	C
12mm	1"	VS-1214H1-SWIR	F1.4	C	
16mm	1"	VS-1614H1-SWIR	F1.4	C	
25mm	1"	VS-2514H1-SWIR	F1.4	C	
35mm	1"	VS-3514H1-SWIR	F1.4	C	
50mm	1"	VS-5018H1-SWIR	F1.8	C	
近赤外線用	TAMRON				
	対応波長帯域: 400 ~ 1700nm アポクロマートタイプ				
	12mm	1"	SMA11F12	F1.8	C
	16mm	1"	SMA11F16	F1.8	C
	25mm	1"	SMA11F25	F1.8	C
	Kowa				
	対応波長帯域: 450 ~ 2000nm アポクロマートタイプ				
	8mm	1"	LM8HC-VIS-SW	F1.8	C
	12mm	1"	LM12HC-VIS-SW	F1.8	C
	16mm	1"	LM16HC-VIS-SW	F1.8	C
	25mm	1"	LM25HC-VIS-SW	F1.8	C
	35mm	1"	LM35HC-VIS-SW	F1.8	C
50mm	1"	LM50HC-VIS-SW	F2.5	C	
対応波長帯域: 800 ~ 1900nm					
8mm	1"	LM8HC-SW	F1.4	C	
12.5mm	1"	LM12HC-SW	F1.4	C	
16mm	1"	LM16HC-SW	F1.4	C	
25mm	1"	LM25HC-SW	F1.4	C	
35mm	1"	LM35HC-SW	F1.4	C	
50mm	1"	LM50HC-SW	F1.4	C	

分光感度特性表

CMOSカメラ

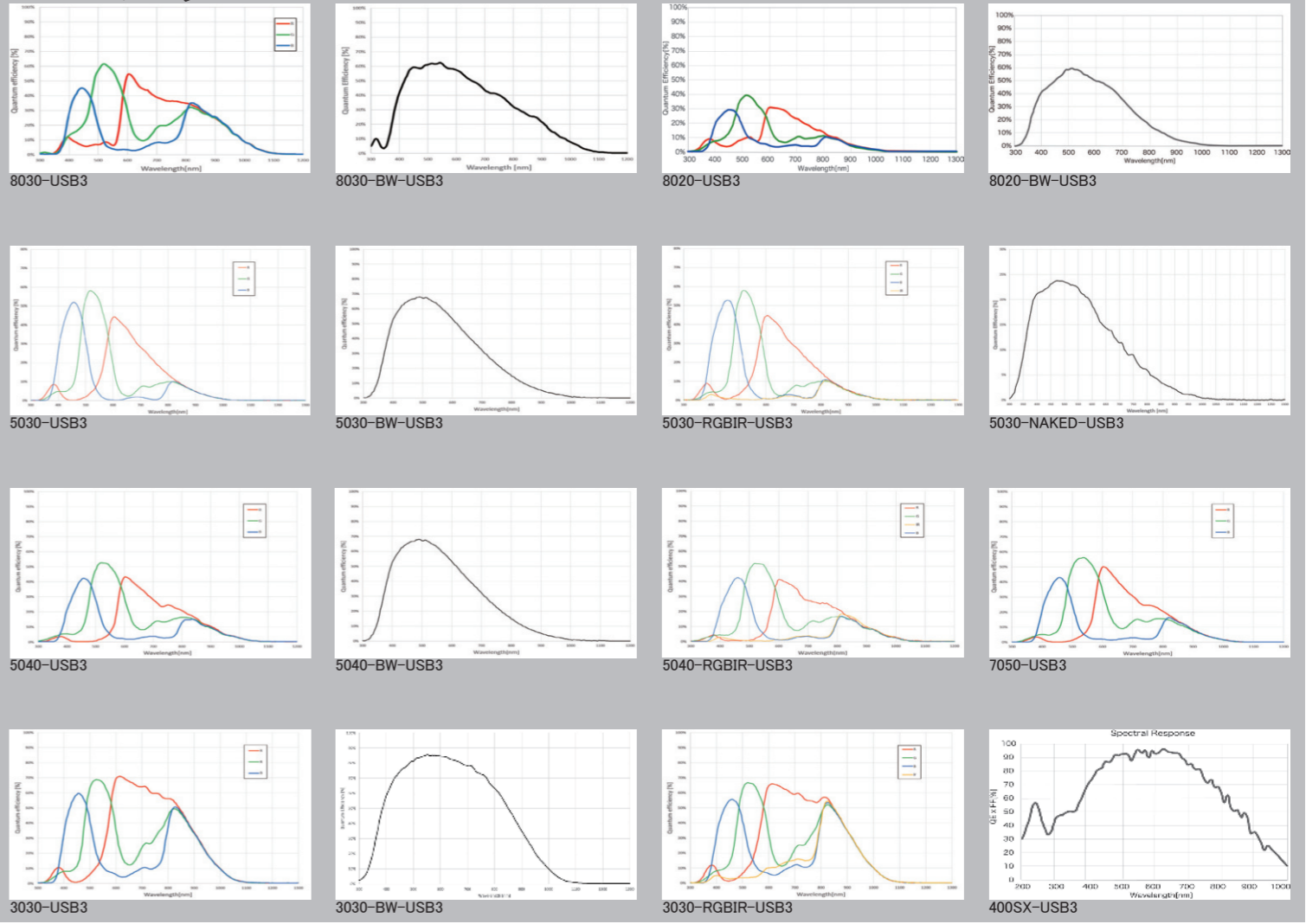


フィルター

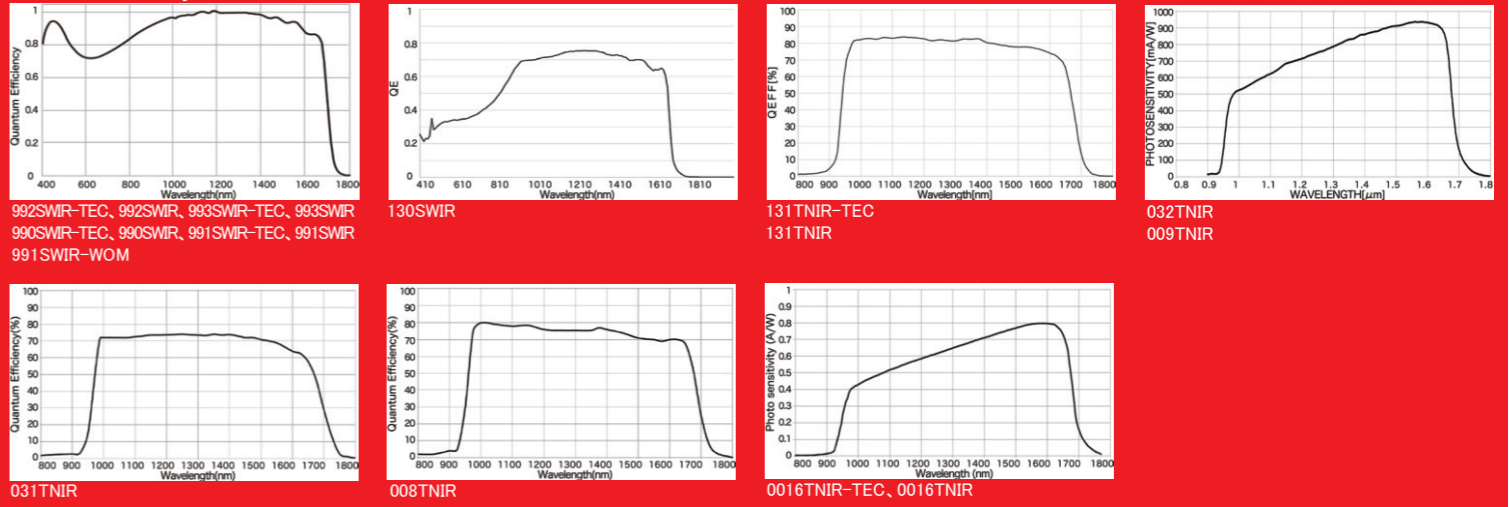


各種フィルターを搭載可能です。
詳しくはご相談ください。

CMOSカメラ



SWIRカメラ



UVカメラ

