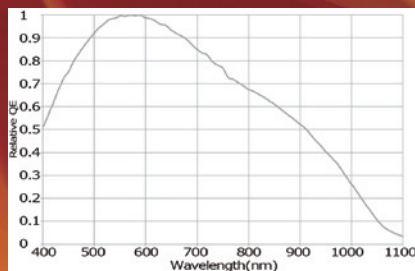


# ブラックシリコンCMOS 近赤外線対応カメラ

【用途】・半導体裏面解析 ・生物、顕微鏡解析 ・レーザー光解析  
・農産品品質解析 ・太陽光パネルEL検査 ・太陽光発電所監視とパネル検査が可能



- 波長帯域 400nm ~ 1200nm
- 高感度・高解像度
- InGaAs カメラに比べ低価格
- 月夜の光でも監視が可能

ARTCAM-130XQE-WOM  
イメージサイズ 1 インチ

130  
万画素

- \* フレームレート : 28.5fps
- \* 画素サイズ : 10.0 × 10.0 μm
- \* 出力画素数 : 1280(H) × 1024(V)
- \* 有効撮像面積 : 12.8(H) × 10.2(V)mm

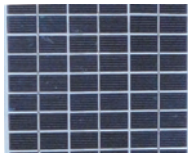


ARTCAM-092XQE-WOM  
イメージサイズ 1/2 インチ

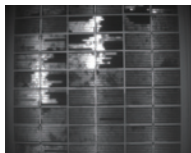
92  
万画素

- \* フレームレート : 40fps
- \* 画素サイズ : 5.6 × 5.6 μm
- \* 出力画素数 : 1280(H) × 720(V)
- \* 有効撮像面積 : 7.17(H) × 4.03(V)mm

太陽光パネルの EL 発光が観察できます



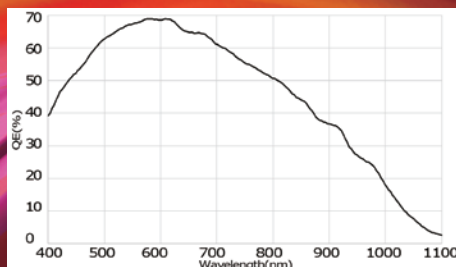
可視カメラで撮影



近赤外線カメラで撮影

USB2.0

- 【共通仕様】
- センサタイプ : CMOS センサ
  - 波長帯域 : 400 ~ 1200nm
  - シャッター : ローリング
  - 内部 A/DC : 12bit
  - レンズマウント : C マウント



## 近赤外線波長選択評価キット

～ InGaAs カメラの性能を最大限に活用するために～

InGaAs カメラの感度域に強力に感度を有する専用の近赤外線ハロゲン光源と、50nm 間隔 (1000nm から 1500nm) で波長を選択できるバンドパスフィルターと、各種ライトガイド等を組み合わせることで、撮影に最適な波長域を選択・特定できるキットです。

### 【近赤外線波長選択評価キットの構成】

- ①近赤外線ハロゲン光源  
  
650nm から 1500nm の波長域の照射が可能な 150W ハロゲン光源。
- ②ライトガイドアダプター  
  
ハロゲン光源のロ口に挿入するアダプター。(耐熱仕様)
- ③接続アダプター  
  
内部にバンドパスフィルターを装着し、ライトガイドアダプターと各種ライトガイドを接続するアダプター。
- ④バンドパスフィルター  
  
特定の波長域のみを透過するフィルター。1000nm から 1550nm の波長域に対応。50nm 間隔で 12 種類ご用意。用途に応じて選択可能。
- ⑤各種ライトガイド  
  
リングタイプ、ラインタイプ、ストレートタイプの 3 種類をラインアップ。用途に応じて選択可能。(耐熱仕様)

株式会社 アートレイ  
**ARTRAY**

〒166-0002 東京都杉並区高円寺北 1-17-5 上野ビル 4F  
TEL : 03-3389-5488 FAX : 03-3389-5486  
E-mail : artray@artray.co.jp URL : www.artray.co.jp



・ARTCAM は ARTRAY の登録商標です。製品の仕様は、改良その他により予告無く変更になる場合がございますので予めご了承下さい。