

InGaAsカメラ

波長帯域	型番	冷却	画素数	センサーカー	有効撮像面積	出力画素数	画素サイズ	フレームレート	シャッタースピード	シャッタタイプ	外部トリガ	インタフェイス
400 ~ 1700nm	ARTCAM-992SWIR-TEC	○	524万	SONY	8.83 × 7.06mm	2560 × 2048	3.45 × 3.45 μm	64fps (8bit) 32fps (12bit)	6.52 μs ~ 2s	グローバル	○	USB3.0 Camera Link
	ARTCAM-992SWIR	-	314万		7.06 × 5.29mm	2048 × 1536	94fps (8bit) 47fps (12bit)					
	ARTCAM-993SWIR-TEC	○			131万	6.4 × 5.12mm	1280 × 1024	134fps (8bit) 72fps (12bit)				
	ARTCAM-993SWIR	-	12.8 × 10.24mm			30fps	0.1ms ~ 1s					
900 ~ 1700nm	ARTCAM-990SWIR-TEC	○	32万	SONY	3.2 × 2.56mm	640 × 512	5 × 5 μm	258fps (8bit) 137fps (12bit)	20.3 μs ~ 2s	グローバル	○	USB3.0 Camera Link
	ARTCAM-991SWIR	-			15 × 15 μm		263fps					
	ARTCAM-991SWIR-WOM	-			20 × 20 μm	62fps	0.1ms ~ 123s					
	ARTCAM-131TNIR-TEC	○			12.8 × 10.24mm	1 μs ~ 1s						
	ARTCAM-131TNIR	-			16.0 × 12.8mm	27fps	7.33ms ~ 0.48s					
	ARTCAM-032TNIR	-			6.4 × 5.12mm	228fps	1 μs ~ 1s					
	ARTCAM-031TNIR	-			9.6 × 7.68mm	20 × 20 μm	5.4 μs ~ 4.41s					
	ARTCAM-009TNIR	-			9.6 × 7.68mm	20 × 20 μm	1 μs ~ 1s					
	ARTCAM-008TNIR	-			2.56 × 2.56mm	320 × 256	38.9 μs ~ 1.27s					
	ARTCAM-0016TNIR-TEC	○			1.6万	128 × 128	1 μs ~ 0.01s					
ARTCAM-0016TNIR	-											

InGaAsラインカメラ

波長帯域	型番	冷却	画素数	センサーカー	有効撮像面積	出力画素数	画素サイズ	フレームレート	シャッタースピード	シャッタタイプ	外部トリガ	インタフェイス
900 ~ 1700nm	ARTCAM-L2048TNIR	-	2048	Xenics	25.6mm × 0.0125 μm	2048 × 1	12.5 × 12.5 μm	10000Hz	26.8 ~ 65000 μs	-	○	USB3.0 Camera Link
	ARTCAM-L1024DBTNIR	-	1024	HAMAMATSU	25.6 × 0.025mm	1024 × 1	25 × 25 μm	31446Hz				
	ARTCAM-L1024DTNIR	-	512		12.8 × 0.025mm	512 × 1	25 × 100 μm	8150Hz				
950 ~ 1700nm	ARTCAM-L512TNIR	-	256	HAMAMATSU	12.8 × 0.050mm	256 × 1	25 × 25 μm	14000Hz	17.8 ~ 1007.8 μs	-	○	USB3.0 Camera Link
	ARTCAM-L256TNIR	-						50 × 50 μm				

ARTRAY 株式会社アートレイ

〒166-0002 東京都杉並区高円寺北 1-17-5 上野ビル 4F

TEL : 03-3389-5488 FAX : 03-3389-5486 E-mail : artray@artray.co.jp URL : artray.co.jp



- SWIR カメラ
- 中赤外線カメラ
- 遠赤外線カメラ
- 紫外線カメラ
- sCMOS カメラ
- USB3.0 カメラ
- USB2.0 カメラ
- 軟 X 線カメラ
- 超小型カメラ
- RGB-IR カメラ
- 宇宙用カメラ
- 航空用カメラ
- その他特注カメラ

卓越したアイデアと先進ソフトウェア、ファームウェア技術で
更なるビジョンアプリケーションを実現し、情報化社会に貢献します。

会社案内

アートレイは、画像処理アプリケーションの普及を目的に創業されました。
以来画像インターフェイスに特化し、USB3.0カメラ、USB2.0カメラ、ダイレクトモニター出力カメラ、SerialATAカメラ、LVDS-USBコンバータ、専用デバイスドライバ開発と、常にユニークなビジョンアプリケーションを提供しています。

事業案内



- ・デジタル画像関連機器やソフトウェアの設計、開発、販売
- ・特注カメラの設計開発
- ・シリアルインターフェイス関連の設計開発
- ・画像用FPGAロジック設計開発
- ・EMS事業
- ・アプリケーション事業
- ・太陽光発電事業

経営理念

独自固有な画像機器の提供
お客様との一体感と信頼の実現
社員各位の満足度の向上

多様化する市場環境、急速に進歩する技術社会に対し高度な技術開発力、提案力、アイデア力を
駆使しお客様に高品位な商品を提供し続け顧客満足度の向上を図ります。

会社概要

社名：株式会社アートレイ
創業：1989年11月
資本金：5,500万円
代表取締役：小森 活美

所在地
〒166-0002 東京都杉並区高円寺北 1-17-5 上野ビル 4F
TEL：03-3389-5488
FAX：03-3389-5486
E-mail：artray@artray.co.jp
URL：www.artray.co.jp

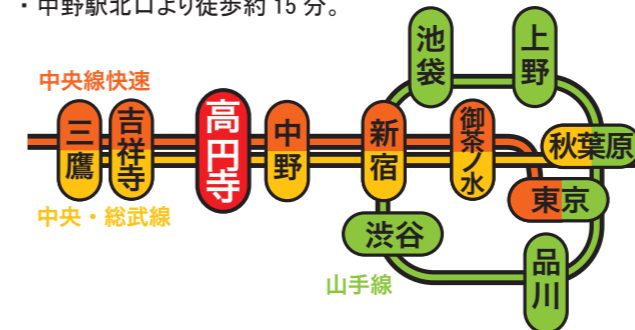
海外事業

アートレイは、30年以上前から海外へ向け積極的に事業を拡大してきました。
特に、アジアにおいては現地の代理店との厚い信頼関係と協力の下、シェアを確実に拡げています。
中国、韓国、台湾、イギリス、チェコ、フランス、ドイツ、インド、アメリカ、ロシア、ベトナムなど世界各国の展示会に積極的に出展しており、アートレイ製品ならではのユニークさ、使いやすさに高評価を頂いております。



アクセス

- ・東京駅中央線ホーム①または②番線から高円寺駅まで約20分。
※特別快速は高円寺駅に停車しませんのでご注意ください。
- ・高円寺駅北口より徒歩約7分。
- ・中野駅北口より徒歩約15分。



対応言語



ARTRAY



ISO 9001:2015
認定番号 44 100 16 82 0167

品質保証マネジメント

当社はより高度な製品、お客様にとって魅力ある品質向上・安定供給を確保するため、開発、販売、生産管理の全部門においてISO9001を取得しております。

SWIRカメラ

InGaAs Camera

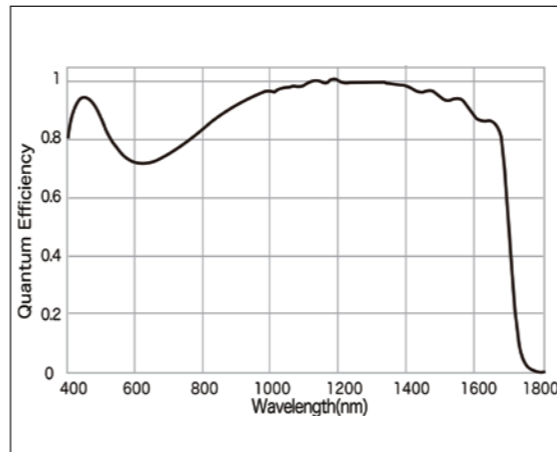
400~1700nm



CE 対応
SDK 付属
(ソフトウェア開発キット)



Linux NVIDIA JETSON Raspberry Pi Coral
SONY 製 IMX992、IMX993、IMX990、IMX991 InGaAs センサ搭載カメラです。



Cマウントレンズ対応 ケース無しタイプ イメージセンサー露出 ケースタイプ イメージセンサー露出 ケース無しタイプ

ケース無しタイプやイメージセンサー露出タイプもご用意しています。詳しくはお問い合わせください。

※センサのカバーガラスの取り外し、変更、傾斜取り付けが可能です。
※レンズマウントはCSマウント、Fマウント等、他のマウントに対応可能です。
※冷却機構搭載のカメラには、冷却用ファンが搭載されています。別途ファンレスタイプもご用意可能です。

画素数	型番	InGaAs センサメーカー	検出波長帯域	ペルチェ冷却機構	画素サイズ	有効撮像面積	フレームレート	インタフェイス	シャッタースピード	シャッタタイプ	レンズマウント	外部トリガ										
新発売 524万画素 2560×2048	ARTCAM-992SWIR-TEC	SONY IMX992-AABA-C SenSWIR	400 ~ 1700nm	○	3.45 × 3.45 μm	8.83 × 7.06mm	64fps (8bit) / 32fps (12bit)	USB VISION, USB 3.0, CAMERA LINK, GIG E VISION	6.52 μs ~ 2s	グローバル	Cマウント	○										
	ARTCAM-992SWIR	SONY IMX992-AABJ-C SenSWIR		-																		
新発売 314万画素 2048×1536	ARTCAM-993SWIR-TEC	SONY IMX993-AABA-C SenSWIR		○									5 × 5 μm	7.06 × 5.29mm	94fps (8bit) / 47fps (12bit)	USB VISION, USB 3.0, CAMERA LINK, GIG E VISION	20.3 μs ~ 2s					
	ARTCAM-993SWIR	SONY IMX993-AABJ-C SenSWIR		-																		
131万画素 SXGA 1280×1024	ARTCAM-990SWIR-TEC	SONY IMX990-AABA-C SenSWIR		○														3.2 × 2.56mm	6.4 × 5.12mm	134fps (8bit) / 72fps (12bit)	USB VISION, USB 3.0, CAMERA LINK, GIG E VISION	59fps (12bit)
	ARTCAM-990SWIR	SONY IMX990-AABJ-C SenSWIR		-																		
32万画素 VGA 640×512	ARTCAM-991SWIR-TEC	SONY IMX991-AABA-C SenSWIR		○	-	5 × 5 μm	258fps (8bit) / 137fps (12bit)	USB VISION, USB 3.0, CAMERA LINK, GIG E VISION	-													
	ARTCAM-991SWIR	SONY IMX991-AABJ-C SenSWIR		-																		
	ARTCAM-991SWIR-WOM	SONY IMX991-AABJ-C SenSWIR		-																		



SONY 製センサ以外の InGaAs カメラ

画素数	型番	センサメーカー	検出波長帯域	画素サイズ	有効撮像面積	フレームレート	インタフェイス
1280×1024	ARTCAM-130SWIR	sci	400 ~ 1700nm	10×10μm	12.8×10.24mm	30fps	USB3.0 Camera Link
	ARTCAM-131TNIR-TEC	CHUNGHWA LEADING PHOTONICS TECH	900 ~ 1700nm	15×15μm	9.6×7.68 mm	263fps	USB3.0
640×512	ARTCAM-131TNIR	CHUNGHWA LEADING PHOTONICS TECH		15×15μm	9.6×7.68 mm		
	ARTCAM-032TNIR	HAMAMATSU	950 ~ 1700nm	20×20μm	12.8×10.24mm	62fps	USB3.0 Camera Link
	ARTCAM-031TNIR	CHUNGHWA LEADING PHOTONICS TECH	900 ~ 1700nm	25×25μm	16.0×12.8 mm	27fps	USB2.0
	320×256	ARTCAM-009TNIR	HAMAMATSU	950 ~ 1700nm	20×20μm	6.4×5.12mm	228fps
ARTCAM-008TNIR		CHUNGHWA LEADING PHOTONICS TECH	900 ~ 1700nm	30×30μm	9.6×7.68mm	90fps	USB2.0
128×128	ARTCAM-0016TNIR-TEC	HAMAMATSU	950 ~ 1700nm	20×20μm	2.56×2.56mm	258fps	
	ARTCAM-0016TNIR	HAMAMATSU		20×20μm	2.56×2.56mm		



中赤外線カメラ

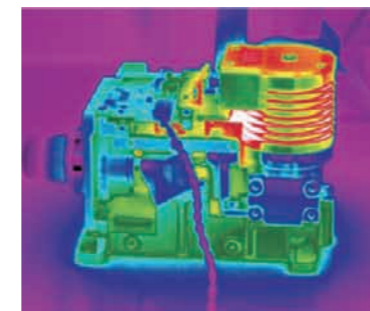
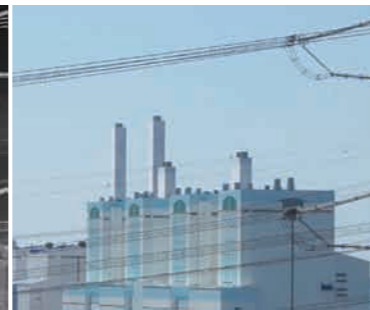
3 ~ 5 μm



【主な用途】

- ガス検知
- 炎の透過観察
- サーモグラフィー
- 長距離監視
- レーザーの観察
- 分光測定
- 非破壊検査
- ヘルスケア
- 防衛
- 宇宙

画素数	型式	センサタイプ	検出波長帯域	センサメーカー	フレームレート	画素サイズ	インタフェース	冷却温度	冷却システム	温度分解能 (NETD)	オペラビリティ	A/D分解能
130万画素 1280 × 1024	ARTCAM-130MWIR	InSb インジウムアンチモン	3 ~ 5 μm	i3system	50fps	10 μm	CAMERA Link USB 3.0	-193度 (80K)	スターリングクーラー リニアクーラー JT(ジュールトムソン)クーラー	25mK以下	99.5%以上	14bit/16bit
32万画素 640 × 512	ARTCAM-032MWIR				200fps	15 μm				20mK以下		



中赤外線画像 夜間の浜辺 可視光線画像

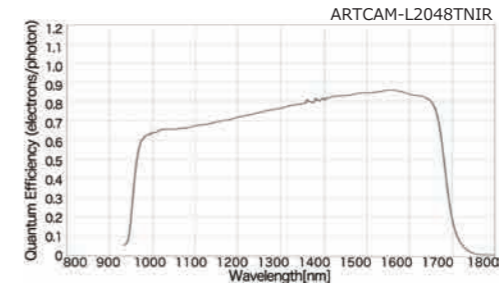
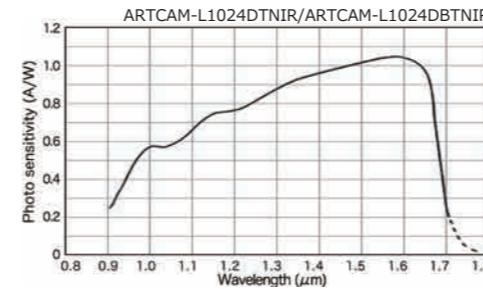
中赤外線画像 煙突の煙 可視光線画像

中赤外線画像 夜間の船舶 可視光線画像

航空機 中赤外線画像 装置の温度分布 中赤外線画像

InGaAsラインセンサカメラ

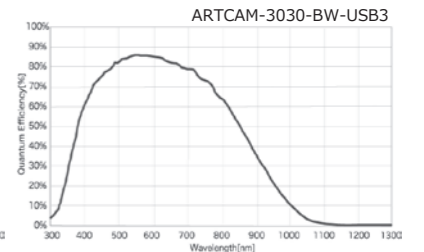
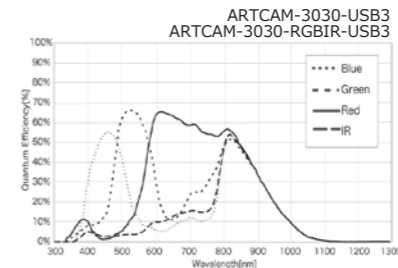
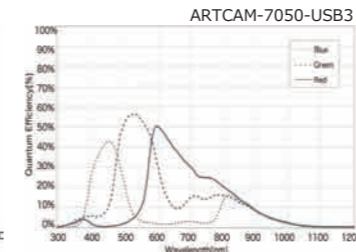
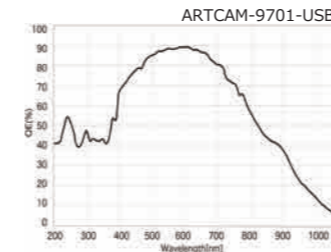
900 ~ 1700nm



画素数	検出波長帯域	型番	センサメーカー	画素サイズ	ラインレート	インタフェース	A/D分解能	レンズマウント	外部トリガ
2048	900 ~ 1700nm	ARTCAM-L2048TNIR	Xenics	12.5 × 12.5 μm	10000Hz	USB3.0 Camera Link	14bit	Cマウント	○
1024		ARTCAM-L1024DTNIR	HAMAMATSU	25 × 100 μm	31446Hz			Fマウント	
		ARTCAM-L1024DBTNIR		25 × 25 μm	8150Hz			Cマウント	
512	950 ~ 1700nm	ARTCAM-L512TNIR		25 × 25 μm	8150Hz				
256		ARTCAM-L256TNIR		50 × 50 μm	14000Hz				

sCMOSカメラ

高い感度で低照度環境下でも鮮やかな画像が取得可能です。
大きな画素サイズにより、高フレームレートでありながら高い量子効率と広い感度特性を持つカメラです。



SDK 付属 (ソフトウェア開発キット)

型式	画素数	センサメーカー	搭載センサ	タイプ	シャッタータイプ	有効撮像面積(mm) 光学サイズ	出力画素数 画素サイズ(μm)	インタフェース	フレームレート
ARTCAM-9701-USB3	130万	Gpixel	GLUX9701BSI	カラー 白黒 RGB-IR	ローリング	12.493(H) × 9.994(V) 1型	1280(H) × 1024(V) 9.76(H) × 9.76(V)	USB3.0	25fps
ARTCAM-7050-USB3	200万	Canon	LI7050SA	カラー		7.94(H) × 4.49(V) 1/1.8型	1936(H) × 1096(V) 4.1(H) × 4.1(V)		60fps
ARTCAM-3030-USB3	270万		LI3030SA	カラー 白黒 RGB-IR		41.04(H) × 24.32(V) 35mm フルサイズ	2160(H) × 1280(V) 19(H) × 19(V)		98fps

カラーセンサ+赤外線カットフィルタ

白黒センサ (フィルタ無し)

NIR 白黒センサ+可視光カットフィルタ

RGB-IR

紫外線カメラ

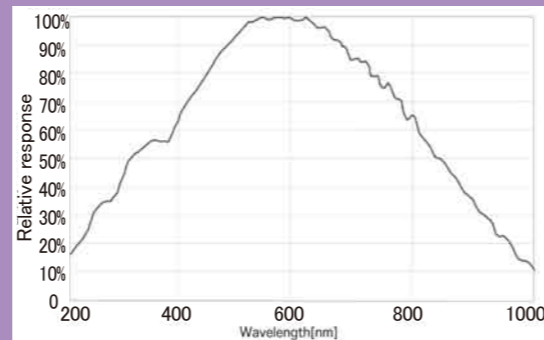
810 万画素

ARTCAM-487UV

SDK 付属
(ソフトウェア開発キット)

Pregius S

- * センサタイプ **SONY IMX487**(裏面照射型 CMOS)
- * シャッタータイプ グローバルシャッター
- * 出力画素数 2848(H) × 2848(V)
- * 有効撮像面積 7.82(H) × 7.80(V)mm
- * インタフェイス USB3.0
- * 画素サイズ 2.74 μm
- * フレームレート 38fps
- * 光学サイズ 2/3 型
- * A/D 分解能 12bit
- * シャッタースピード 10 μs ~ 2s
- * 外形寸法 50.0(W) × 47.0(H) × 42.7(D)mm
- * 質量 約 130g

200~1000nm


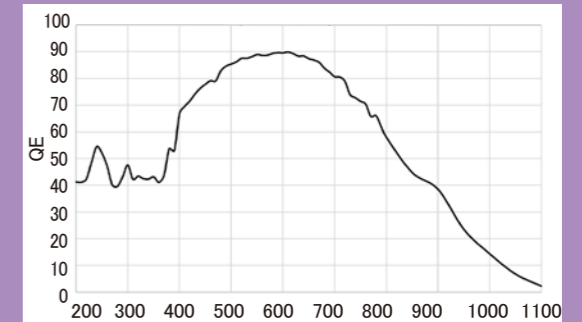
130 万画素

ARTCAM-9701UV


SDK 付属
(ソフトウェア開発キット)

200~1000nm

- * センサタイプ CMOS
- * シャッタータイプ ローリングシャッター
- * 出力画素数 1280(H) × 1024(V)
- * 有効撮像面積 12.49(H) × 9.99(V)mm
- * インタフェイス USB3.0
- * 画素サイズ 9.76 μm
- * フレームレート 25fps
- * 光学サイズ 1 型
- * A/D 分解能 12bit
- * シャッタースピード 37 μs ~ 2s
- * 外形寸法 50.0(W) × 47.0(H) × 42.7(D)mm
- * 質量 約 110g



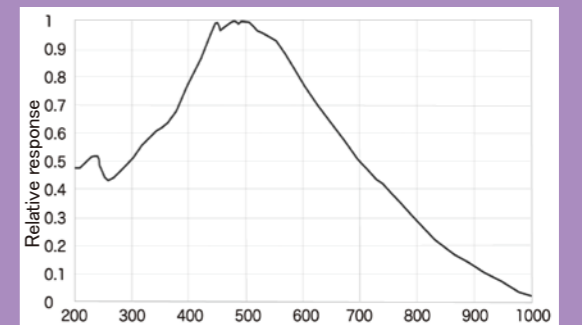
150 万画素

ARTCAM-407UV-WOM


SDK 付属
(ソフトウェア開発キット)

200~900nm

- * センサタイプ **SONY CCD**
- * シャッタータイプ グローバルシャッター
- * 出力画素数 1360(H) × 1024(V)
- * 有効撮像面積 6.47(H) × 4.83(V)mm
- * インタフェイス USB2.0
- * 画素サイズ 4.65 μm
- * フレームレート 12fps
- * 光学サイズ 1/2 型
- * A/D 分解能 10bit
- * シャッタースピード 16.9 μs ~ 80ms
- * 外形寸法 50.0(W) × 47.0(H) × 49.7(D)mm
- * 質量 約 120g



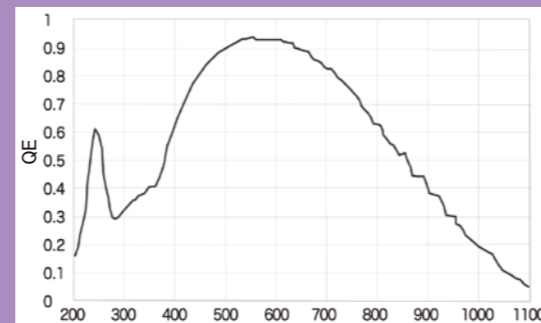
400 万画素

ARTCAM-2020UV


SDK 付属
(ソフトウェア開発キット)

200~1100nm

- * センサタイプ CMOS
- * シャッタータイプ ローリングシャッター
- * 出力画素数 2048(H) × 2048(V)
- * 有効撮像面積 13.3(H) × 13.3(V)mm
- * インタフェイス Camera Link ・ USB3.0
- * 画素サイズ 6.5 μm
- * フレームレート 最大 21.5fps
- * 光学サイズ 1 型
- * A/D 分解能 12bit
- * シャッタースピード 112 μs ~ 2s
- * 外形寸法 71.6(W) × 61.5(H) × 51.5(D)mm
- * 質量 約 240g



高解像度 紫外線対応 Cマウントレンズ

焦点距離	光学サイズ	型式	F値	レンズマウント
12mm	2/3"	UV120HR	F4	C
25mm	2/3"	UV250HR	F4	C
25mm	2/3"	UV2501A	F2.0-11	C

紫外線対応 Cマウントレンズ 波長帯域：230nm ~ 可視光線

焦点距離	光学サイズ	型式	F値	レンズマウント
6mm	1/2"	UV0635BCM	F3.5-16	C
9mm	1/2"	UV0928CM2	F2.8-16	C
12mm	2/3"	UV1228CM	F2.8-16	C
16mm	2/3"	UV1628CM	F2.8-16	C
25mm	1"	UV2528B	F2.8-16	C
35mm	φ22mm	UV3528BK	F2.8-16	C
50mm	φ18mm	UV5035BK	F3.5-16	C
78mm	φ18mm	UV8040BK2	F3.8-16	C
105mm	φ18mm	UV1054B	F4.0-22	C

センサのカバーガラスの取り外し、交換、傾斜取り付けが可能です。詳しくはお問い合わせください。

USB 3.0 CMOS カメラ



HI-SPEED CERTIFIED USB3.0 産業用USBハブ

強固なケースタイプと組込み用ボードタイプの2種類からお選びいただけます。

【主な仕様】

USBポート：USB3.0-A メス × 4

電源：5V(電源アダプタ付属)



ART-USB3HUB4-OP(ボードタイプ)



ART-USB3HUB4(ケースタイプ)

日本製

USB3.0カメラ

SDK 付属
(ソフトウェア開発キット)

オプション
(2次元計測ソフト)

スクリューロック式コネクタ対応

型番	画素数	タイプ カラー 白黒 NIR	センサメーカー	シャッタータイプ	有効撮像面積(mm) 光学サイズ	出力画素数 画素サイズ(μm)	感度	レンズマウント	フレームレート	シャッタースピード(秒)	電源電圧	外形寸法(W×H×D)
ARTCAM-1400MI-USB3-T2	1400万		ON Semiconductor	ローリング	6.14(H)×4.60(V) 1/2.3型	4608(H)×3288(V) 1.4(H)×1.4(V)	0.724V/Lux-sec(550nm)	Cマウント	6fps	1/10000~2.0	DC5V (USBポートより給電)	50×47×42.7mm
ARTCAM-226IMX-USB3-T2	1200万		SONY STARVIS		7.53(H)×5.63(V) 1/1.7型	4072(H)×3046(V) 1.85(H)×1.85(V)	白黒 250mV @1/30sec カラー 280mV @1/30sec		27.9fps	1/10000~0.0352		50×47×42.7mm
ARTCAM-1000MI-USB3-T2 ※	1000万		ON Semiconductor		6.41(H)×4.59(V) 1/2.3型	3856(H)×2764(V) 1.67(H)×1.67(V)	0.31V/Lux-sec(550nm)		6fps	1/10000~2.0		50×47×42.7mm
ARTCAM-536IMX-USB3-T2	810万		SONY Pregius	グローバル	7.82(H)×7.80(V) 2/3型	2848(H)×2848(V) 2.74(H)×2.74(V)	白黒 2649mV@1/30sec カラー 1574mV@1/30sec		38fps	1/100000~2.0		50×47×42.7mm
ARTCAM-178IMX-USB3-T2	600万		SONY STARVIS	ローリング	7.43(H)×4.99(V) 1/1.8型	3072(H)×2048(V) 2.4(H)×2.4(V)	0.425V(ソニー標準撮影条件にて)		50fps	1/10000~3.0		71.6×61.5×43mm
ARTCAM-250IMX-USB3-T2	500万		SONY Pregius	グローバル	8.50(H)×7.09(V) 2/3型	2464(H)×2056(V) 3.45(H)×3.45(V)	白黒 915mV @1/30sec カラー1140mV @1/30sec		59fps	1/1000~3.276		50×47×42.7mm
ARTCAM-264IMX-USB3-T2	500万								36fps	1/10000~0.7		50×47×42.7mm
ARTCAM-500MI-USB3-T2	500万		ON Semiconductor	ローリング	5.70(H)×4.28(V) 1/2.5型	2592(H)×1944(V) 2.2(H)×2.2(V)	1.4V/Lux-sec(550nm)		13.9fps	1/10000~2.0		50×47×42.7mm
ARTCAM-252IMX-USB3-T2	300万		SONY Pregius	グローバル	7.12(H)×5.32(V) 1/1.8型	2064(H)×1554(V) 3.45(H)×3.45(V)	白黒 915mV @1/30sec カラー1146mV @1/30sec		98.3fps	1/10000~3		50×47×42.7mm
ARTCAM-265IMX-USB3-T2	300万								55.6fps			50×47×42.7mm
ARTCAM-174IMX-USB3-T2	230万							86fps	1/41666~1/86.65	50×47×42.7mm		
ARTCAM-273IMX-USB3-T2	155万							218fps	1/10000~0.1	50×47×42.7mm		

2億5000万画素カメラ

SDK 付属
(ソフトウェア開発キット)

オプション
(2次元計測ソフト)

型番	画素数	タイプ カラー 白黒 NIR	センサメーカー	シャッタータイプ	有効撮像面積(mm) 光学サイズ	出力画素数 画素サイズ(μm)	感度	レンズマウント	フレームレート	シャッタースピード(秒)	電源電圧	外形寸法(W×H×D)
ARTCAM-8020-USB3	2億5000万		Canon LI8020SA	ローリング	29.35(H)×18.88(V) APS-H	19568(H)×12588(V) 1.5(H)×1.5(V)	4,100e/lx/sec	Fマウント	1.2fps	1/60000~2	DC12V	80×65×70mm

軟X線カメラ

SDK 付属
(ソフトウェア開発キット)

型番	画素数	タイプ EUV	センサメーカー	搭載センサー	有効撮像面積(mm)	出力画素数	撮像部対角線	画素サイズ(μm)	主たる検知エネルギー範囲	出力ビット数
ARTCAM400SX-USB3	400万		Gpixel	GSENSE400BSI-PS	22.5(H)×22.5(V)	2048(H)×2048(V)	31.8mm	11(H)×11(V)	80~1000eV	12bit

センサのカバーガラスの取り外し、交換、傾斜取り付けが可能です。詳しくはお問い合わせください。

- カラーセンサ + 赤外線カットフィルタ
- 白黒センサ (フィルタ無し)
- NIR 白黒センサ + 可視光カットフィルタ

USB 2.0 CMOS カメラ



UVC タイプ



ボードタイプ



C マウントレンズ対応
ボードカメラ
(レンズは付属しません)



M12 型レンズ付属
ボードカメラ
(M12 × P0.5 f=8.8mm ボードレンズ付)

USB2.0カメラ

SDK 付属
(ソフトウェア開発キット)

オプション
(2次元計測ソフト)

ARTCAM-800SN-OP
ARTCAM-0134ARSS-UVC-OP ケース付タイプはお問い合わせください

HI-SPEED
CERTIFIED **USB3.0**

産業用USBハブ

強固なケースタイプと組込み用ボードタイプの2種類からお選びいただけます。

【主な仕様】

USB ポート : USB3.0-A メス × 4

電源 : 5V(電源アダプタ付属)



ART-USB3HUB4-OP(ボードタイプ)



ART-USB3HUB4(ケースタイプ)

日本製

型番	画素数	タイプ カラー 白黒 NIR	センサメーカー	シャッタータイプ	有効撮像面積(mm) 光学サイズ	出力画素数 画素サイズ(μm)	感度	レンズマウント	フレームレート	シャッタースピード(秒)	電源電圧	外形寸法(W×H×D)
ARTCAM-1400MI-WOM	1400万	カラー	ON Semiconductor	ローリング	6.14(H) × 4.60(V) 1/2.3型	4608(H) × 3288(V) 1.4(H) × 1.4(V)	0.724V/Lux-sec(550nm)	Cマウント	3fps	1/9756~1.68	DC5V (USBポートより給電)	50 × 47 × 49.7mm
ARTCAM-1000MI-WOM	1000万	カラー NIR			6.41(H) × 4.59(V) 1/2.3型	3856(H) × 2764(V) 1.67(H) × 1.67(V)	0.31V/Lux-sec(550nm)		4.4fps	1/11678~1.4		50 × 47 × 49.7mm
ARTCAM-500MI-WOM	500万	カラー NIR			5.70(H) × 4.28(V) 1/2.5型	2592(H) × 1944(V) 2.2(H) × 2.2(V)	1.4V/Lux-sec(550nm)		7.5fps	1/53452~1.196		50 × 47 × 41.7mm
ARTCAM-264IMX-WOM	500万	カラー NIR	SONY Pregius	グローバル	8.50(H) × 7.09(V) 2/3型	2464(H) × 2056(V) 3.45(H) × 3.45(V)	1.14V(ソニー標準撮影条件にて)		8fps	72.56 μ ~ 1.93		50 × 47 × 49.7mm
ARTCAM-265IMX-WOM	300万	カラー NIR			7.12(H) × 5.32(V) 1/1.8型	2048(H) × 1536(V) 3.45(H) × 3.45(V)	白黒 1146mV @1/30sec カラー 915mV @1/30sec		12fps	1/21941~1.49		50 × 47 × 49.7mm
ARTCAM-300MI-WOM	300万	カラー	ON Semiconductor	ローリング	6.55(H) × 4.92(V) 1/2型	2048(H) × 1536(V) 3.2(H) × 3.2(V)	1.0V/Lux-sec(550nm)		30fps	1/19688~0.832		50 × 47 × 41.7mm
ARTCAM-130MI-BW-WOM	130万	白黒 NIR			6.66(H) × 5.32(V) 1/2型	1280(H) × 1024(V) 5.2(H) × 5.2(V)	1.8V/Lux-sec(550nm)		8fps	1/35928~0.52		50 × 47 × 41.7mm
ARTCAM-130HP-WOM	130万	白黒 NIR	浜松ホトニクス	グローバル	9.427(H) × 7.578(V) 2/3型	1280(H) × 1024(V) 7.4(H) × 7.4(V)	13V/lx・s(2856k)		27fps	1/8651~1.06		50 × 47 × 41.7mm
ARTCAM-0134AR-WOM	120万	カラー NIR	ON Semiconductor	グローバル	4.80(H) × 3.60(V) 1/3型	1280(H) × 960(V) 3.75(H) × 3.75(V)	6.1V/Lux-sec(550nm)		60fps	1/27027~0.612		50 × 47 × 41.7mm
ARTCAM-036MI2-WOM	36万	カラー NIR			4.51(H) × 2.88(V) 1/3型	752(H) × 480(V) 6.0(H) × 6.0(V)	4.8V/Lux-sec(550nm)	1/33149~0.988	50 × 47 × 41.7mm			

UVC(USB Video Class)カメラ

オプション
(2次元計測ソフト)

型番	画素数	タイプ カラー 白黒 NIR	センサメーカー	シャッタータイプ	有効撮像面積(mm) 光学サイズ	出力画素数 画素サイズ(μm)	感度	レンズマウント	フレームレート	シャッタースピード(秒)	電源電圧	外形寸法(W×H×D)
ARTCAM-800SN-OP	800万	カラー	SONY	ローリング	4.5(H) × 3.4(V) 1/3.2型	3264(H) × 2448(V) 1.4(H) × 1.4(V)	0.65V(ソニー標準撮影条件にて)	M12 マウント	19fps	自動	DC5V (USBポートより給電)	28 × 28 × 21.8mm
ARTCAM-0134ARSS-UVC-OP	120万	カラー NIR	ON Semiconductor	グローバル	4.80(H) × 3.60(V) 1/3型	1280(H) × 960(V) 3.75(H) × 3.75(V)	5.3V/Lux-sec		30fps	1/8192~1/2		28 × 28 × 21.8mm

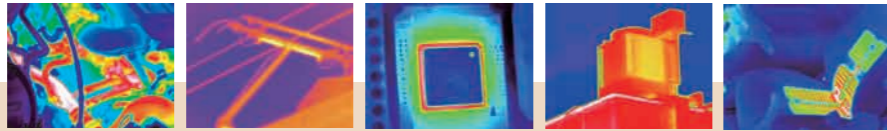
センサのカバーガラスの取り外し、交換、傾斜取り付けが可能です。詳しくはお問い合わせください。

※UVC対応カメラは、ボードタイプが標準になります。ケース付きタイプもご用意可能ですので、ご相談ください。

※STARVIS、**STARVIS**、Pregius、**Pregius**、Pregius S、**Pregius S**、SenSWIR、**SenSWIR** は、ソニー株式会社の商標です。

- カラーセンサ + 赤外線カットフィルタ
- 白黒センサ (フィルタ無し)
- NIR 白黒センサ + 可視光カットフィルタ

遠赤外線カメラ



仕様

型番	検出温度	検知周波数帯	画素数	画像サイズ	温度分解能	フレームレート	温度精度	インターフェイス	電源	外形寸法(W×H×D)
ARTCAM-TD2A67H1	0°C~1800°C (2モード: 0°C~800°C、 600°C~1800°C)	8~14 μm	640×512	17 μm	< 35mK	50fps	±2°C/±2%	RJ45 10/100/1000M	DC12V	50×50×93mm
ARTCAM-TD2037T	-20°C~550°C (2モード: -20°C~150°C、 0°C~550°C)		384×288					RJ45 10/100M		45×45×67mm

レンズ一覧

● ARTCAM-TD2A67H1 対応レンズ

焦点距離	15mm	25mm
画角(H×V)	41.5° × 33.3°	24.8° × 19.9°

● ARTCAM-TD2037T 対応レンズ

焦点距離	4.5mm	6.5mm	9.7mm	15mm	25mm
画角(H×V)	90° × 65.2°	60° × 44.1°	37.5° × 28.5°	24.3° × 18.4°	14.8° × 11.2°



遠隔監視遠赤外線カメラ

温度の異常を検出した際にアラートメールの送信が可能な監視カメラです。火災や異常高温の検出、農作物の獣害や防犯対策、高齢者の見守りなどの用途に最適。小型軽量防滴仕様のため屋外でも容易に設置が可能です。

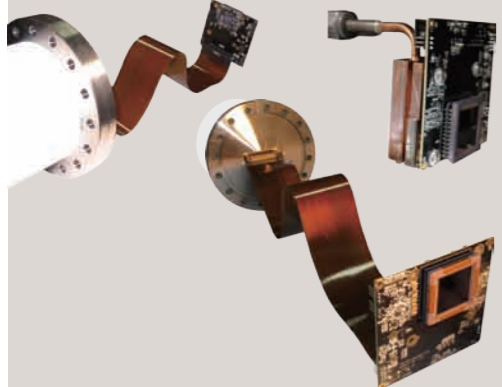
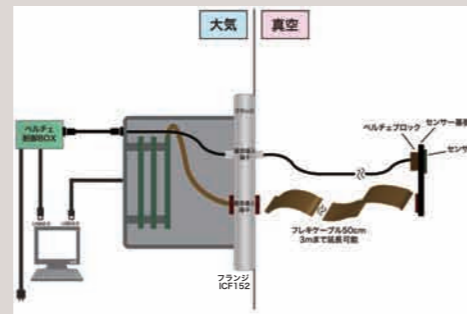


型番	ディテクタ	検知周波数帯	画像サイズ	温度分解能	温度測定レンジ	画角	インターフェイス	電源電圧	外形寸法(W×H×D) 質量	メールアラート登録件数
ARTCAM-LEP35	非冷却 マイクロボロメータ	8~14 μm	160(H)×120(V)	<50mK	-10°C~240°C	水平57度 対角71度	LTE Wi-Fi	DC5V (USB端子)	50×70×40mm 約200g	最大3件

軟X線カメラ

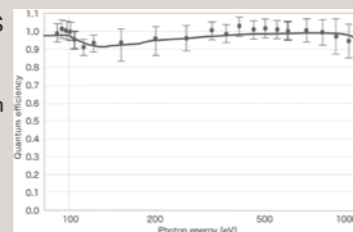
真空対応ヘッド分離型 裏面照射 sCMOS 軟X線カメラ

- ・ EUVや軟X線の直接測定に適したsCMOSカメラです。
- ・ センサー基板分離型のため、真空導入が容易です。
- ・ 高感度 (エネルギー80~1,000 eVにて量子効率90%以上)、低雑音 (1.6 e- rms) のsCMOSセンサーを採用しています。
- ・ ペルチェ導入端子を備え真空冷却にも対応。

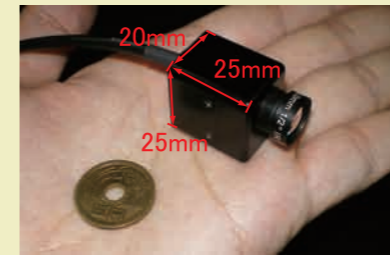


撮像素子
有効画素数
画素サイズ
撮像部面積
撮像部対角長
主たる検知エネルギー範囲
出力ビット数
出力インターフェース

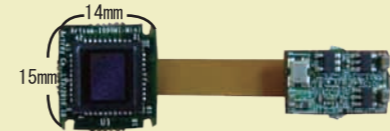
GSENSE400BSI - PS
2048(H) × 2048(V)
11(H) × 11(V) μm
22.5(H) × 22.5(V)mm
31.8mm
80 ~ 1,000eV
12bit
USB3.0



超小型カメラ



※100台以上で白黒タイプの製造も承ります



※ボードカメラタイプもあります

1000万画素 ARTCAM-1000MINI

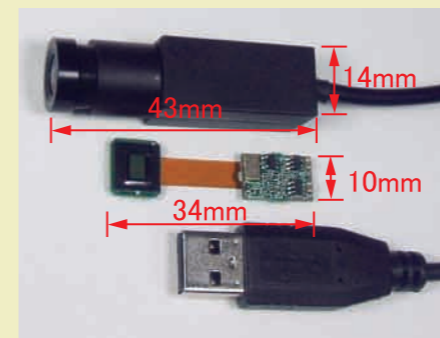
SDK 付属
(ソフトウェア開発キット)

センサタイプ CMOS(カラー)
インターフェイス USB2.0
センサメーカー ON Semiconductor
シャッタータイプ ローリングシャッター
光学サイズ 1/2.3 型
出力画素数 3856(H) × 2764(V)
有効撮像面積 6.41(H) × 4.59(V)mm
画素サイズ 1.67(H) × 1.67(V) μm
感度 0.31V/Lux-sec(550nm)
寸法(ケースタイプ) 20(W) × 25(H) × 25(D)mm ※レンズ・ケーブル含まず
カラー配列 RGB
レンズマウント M12 × P0.5 メス
フレームレート 2.2fps
電源電圧 DC5V(USBポートより給電)

36万画素 ARTCAM-022MINI

SDK 付属
(ソフトウェア開発キット)

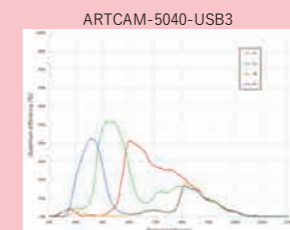
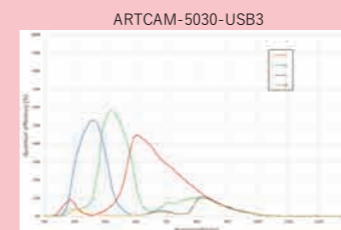
センサタイプ CMOS(カラー / 白黒)
インターフェイス USB2.0
センサメーカー ON Semiconductor
シャッタータイプ グローバルシャッター
光学サイズ 1/3 型
出力画素数 640(H) × 480(V)(ART-VIEWER)
752(H) × 480(V)(SDK・Directshow)
有効撮像面積 4.51(H) × 2.88(V)mm
画素サイズ 6.0(H) × 6.0(V) μm
感度 4.8V/Lux-sec(550nm)
寸法(ケースタイプ) 14(W) × 14(H) × 43(D)mm ※レンズ・ケーブル含まず
カラー配列 RGB
レンズマウント ボードレンズ (φ8.8mm) 付属
フレームレート 60fps
電源電圧 DC5V(USBポートより給電)
シャッタースピード 1/32967 ~ 1秒
オプション 二次元計測ソフト



グローバルシャッタータイプ

RGB-IRカメラ

カラー画像とIR画像を同時に撮影することが可能なカメラです。カラーフィルターにIR用の画素が配列されているセンサを採用しています。



フィルタ配列

R	G	R	G
IR	B	IR	B
R	G	R	G
IR	B	IR	B

型番	画素数	センサメーカー	搭載センサ	センサタイプ	シャッタータイプ	出力画素数	有効撮像面積 (mm)	光学サイズ	インターフェイス	画素サイズ (μm)	フレームレート	外形寸法 (W×H×D)
ARTCAM-5030-USB3	1900万画素	Canon	LI5030SA	RGBIR	グローバル	5688(H) × 3336(V)	36.40 × 21.35	35mm フルサイズ	USB3.0	6.4 × 6.4	20fps(8bit) 10fps(16bit)	90 × 80 × 43mm
ARTCAM-5040-USB3	533万画素	Canon	LI5040SA	RGBIR	グローバル	2592(H) × 2056(V)	8.81 × 6.99	2/3	USB3.0	3.4 × 3.4	74fps(8bit) 37fps(16bit)	71.6 × 61.5 × 78mm

取り扱いレンズ

ブランド	焦点距離	光学サイズ	型式	F値	レンズマウント
可視光線用	150万画素対応レンズ				
	5mm	1/2"	H0514-MP2	F1.4	C
	8mm	2/3"	M0814-MP2	F1.4	C
	12mm	2/3"	M1214-MP2	F1.4	C
	16mm	2/3"	M1614-MP2	F1.4	C
	25mm	2/3"	M2514-MP2	F1.4	C
	35mm	2/3"	M3514-MP	F1.4	C
	50mm	2/3"	M5018-MP2	F1.8	C
	75mm	2/3"	M7528-MP	F2.8	C
	0.3x-1.0x	2/3"	MLM-3XMP	F4.5	C
	600万画素対応レンズ				
	8mm	2/3"	M0828-MPW3	F2.8	C
	12mm	2/3"	M1228-MPW3	F2.8	C
	16mm	2/3"	M1628-MPW3	F2.8	C
	25mm	2/3"	M2528-MPW3	F2.8	C
	35mm	2/3"	M3528-MPW3	F2.8	C
	50mm	2/3"	M5028-MPW3	F2.8	C
	500万画素対応レンズ				
	8mm	2/3"	JHF8M-5MP	F2.8	C
	12mm	2/3"	JHF12M-5MP	F1.8	C
	16mm	2/3"	JHF16M-5MP	F1.4	C
	25mm	2/3"	JHF25M-5MP	F1.4	C
	35mm	2/3"	JHF35M-5MP	F1.4	C
	300万画素対応レンズ				
	8mm	2/3"	JHF8M-MP	F1.4	C
	12mm	2/3"	JHF12M-MP2	F1.8	C
	16mm	2/3"	JHF16M-MP2	F1.4	C
	25mm	2/3"	JHF25M-MP	F1.4	C
35mm	2/3"	JHF35M-MP2	F1.4	C	
500万画素対応レンズ【1型センサー対応】					
12mm	1"	KCM-1216UMP5	F1.6	C	
16mm	1"	KCM-1616UMP5	F1.6	C	
20mm	1"	KCM-2016UMP5	F1.6	C	
25mm	1"	KCM-2516UMP5	F1.6	C	
35mm	1"	KCM-3514UMP5	F1.4	C	
超高分解能ラージフォーマットレンズ 1.5億画素・1.2億画素対応					
50mm	φ48mm	VIR5028-F	F2.8	F	
80mm	φ67mm	VIR8035-F	F3.5	F	
高画素対応レンズ					
25mm	フルサイズ	LSF2528-F	F2.8	F	
35mm	フルサイズ	LSF3528-F	F2.8	F	
50mm	フルサイズ	LSF5028-F	F2.8	F	
可視光線用 電動レンズ	アートのカメラとレンズが制御できる専用のソフトをご用意しています				
	4-10mm	1/1.8	EL3Z0416UCS-MPWIR	F1.6-2.7	CS
	9-50mm	1/1.8	EL6Z0915UCS-MPWIR	F1.5-1.7	CS
	16-96mm	1.1"	EL4Z1626UCS-MPWIR	F2.6	C

※その他のメーカーのレンズも取り扱っております。詳しくはお問い合わせください。

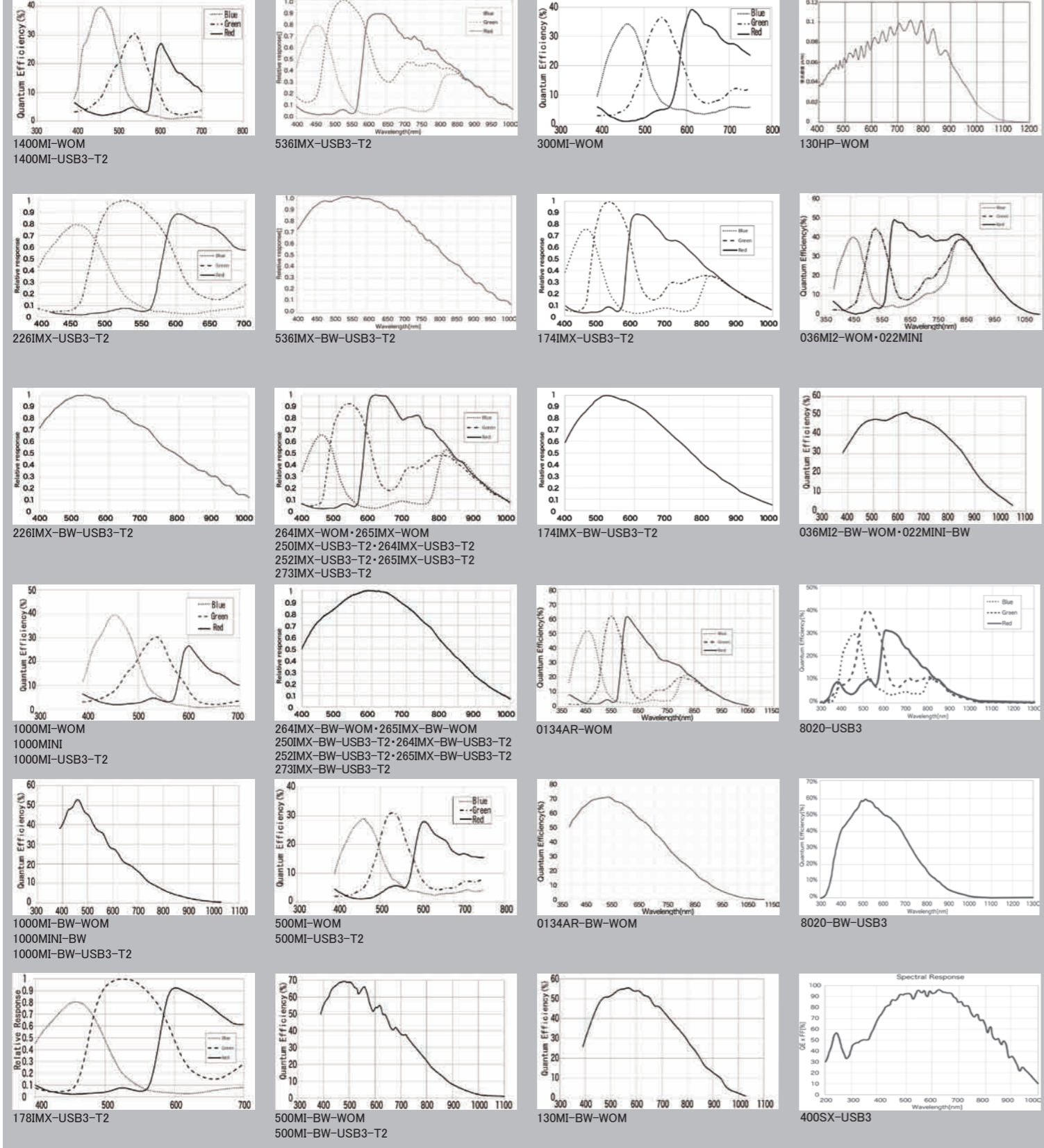
※照明装置もご用意できますので、レンズとあわせて是非ご相談ください。

ブランド	焦点距離	光学サイズ	型式	F値	レンズマウント
computar VISWIR HYPER APO	対応波長帯域：400～1700nm アポクロマートタイプ				
	8mm	1/1.4"	M0818-APVSW2	F1.8	C
	12mm	1/1.4"	M1218-APVSW2	F1.8	C
	16mm	1/1.4"	M1618-APVSW2	F1.8	C
computar VISWIR Lite	対応波長帯域：400～1700nm				
	5mm	1/2"	H0514-VSW	F1.4	C
	8mm	2/3"	M0814-VSW	F1.4	C
	12mm	2/3"	M1214-VSW	F1.4	C
	16mm	2/3"	M1614-VSW	F1.4	C
	25mm	2/3"	M2514-VSW	F1.4	C
	35mm	2/3"	M3514-VSW	F1.4	C
	50mm	2/3"	M5018-VSW	F1.4	C
computar	対応波長帯域：800～1700nm				
	16mm	2/3"	M1614-SW	F1.4	C
	25mm	2/3"	M2514-SW	F1.4	C
	35mm	2/3"	M3514-SW	F1.4	C
SPACECOM CCTV LENSES	対応波長帯域：900～1700nm				
	6mm	1"	VHF6M-MP SWIR	F1.8	C
	8mm	1"	VHF8M-MP SWIR	F1.4	C
	12.5mm	1"	VHF12.5M-MP SWIR	F1.4	C
	16mm	1"	VHF16M-MP SWIR	F1.4	C
	25mm	1"	VHF25M-MP SWIR	F1.4	C
VS TECHNOLOGY MACHINE VISION OPTICS	対応波長帯域：700～2000nm				
	6mm	1"	VS-0618H1-SWIR	F1.8	C
	8mm	1"	VS-0814H1-SWIR	F1.4	C
	12mm	1"	VS-1214H1-SWIR	F1.4	C
	16mm	1"	VS-1614H1-SWIR	F1.4	C
	25mm	1"	VS-2514H1-SWIR	F1.4	C
	35mm	1"	VS-3514H1-SWIR	F1.4	C
Tokina	対応波長帯域：450～1700nm				
	12mm	1/1.8"	TC1214-3MP-SWIR	F1.4	C
	16mm	2/3"	TC1614-3MP-SWIR	F1.4	C
	25mm	2/3"	TC2514-3MP-SWIR	F1.4	C
	35mm	2/3"	TC3516-3MP-SWIR	F1.6	C
Kowa	対応波長帯域：450～2000nm アポクロマートタイプ				
	8mm	1"	LM8HC-VIS-SW	F1.8	C
	12mm	1"	LM12HC-VIS-SW	F1.8	C
	16mm	1"	LM16HC-VIS-SW	F1.8	C
	25mm	1"	LM25HC-VIS-SW	F1.8	C
	35mm	1"	LM35HC-VIS-SW	F1.8	C
	50mm	1"	LM50HC-VIS-SW	F2.5	C
	対応波長帯域：800～1900nm				
	8mm	1"	LM8HC-SW	F1.4	C
	12.5mm	1"	LM12HC-SW	F1.4	C
	16mm	1"	LM16HC-SW	F1.4	C
25mm	1"	LM25HC-SW	F1.4	C	
35mm	1"	LM35HC-SW	F1.4	C	
50mm	1"	LM50HC-SW	F1.4	C	

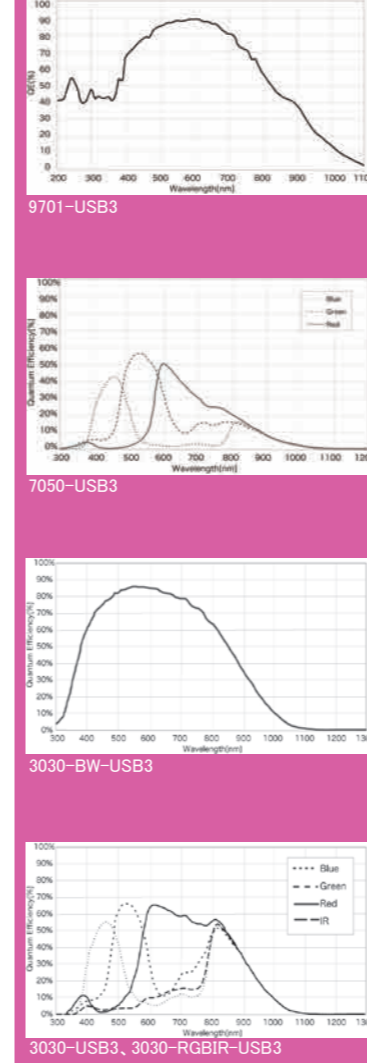
近赤外線用

分光感度特性表

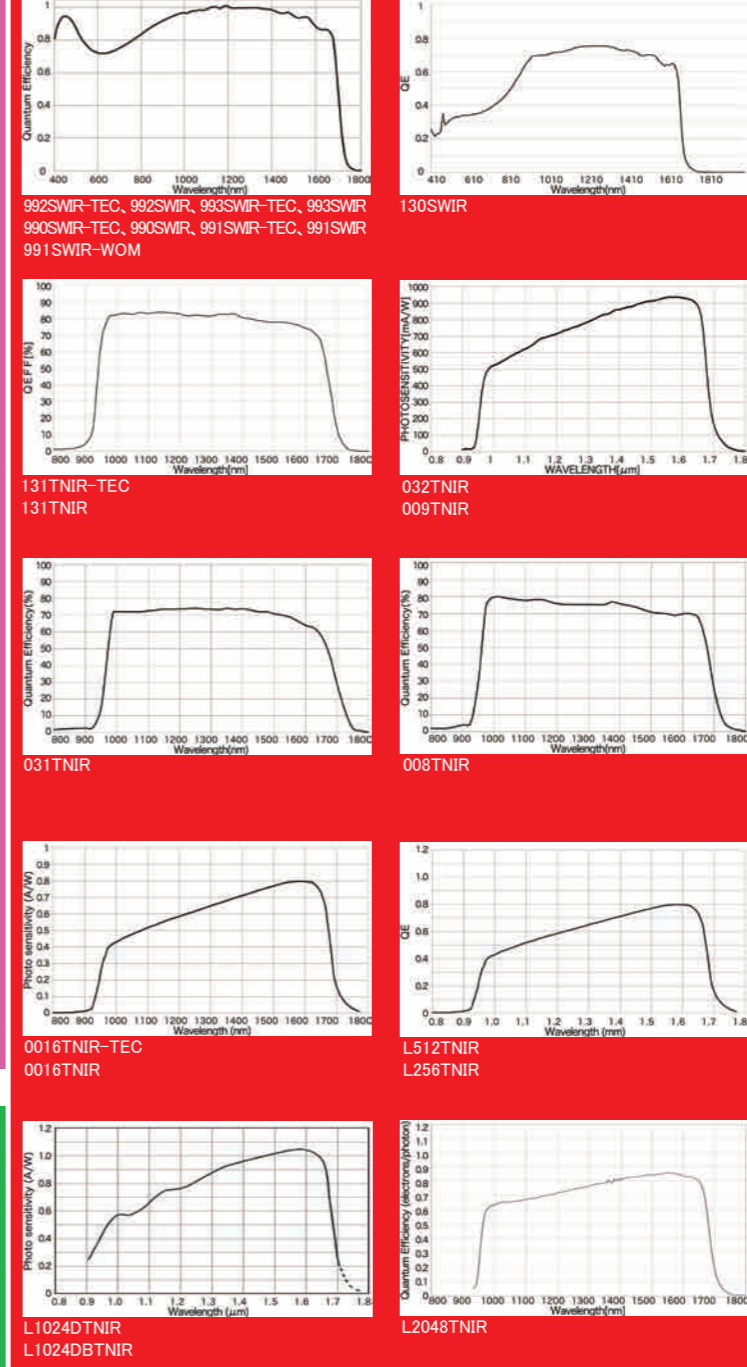
CMOSカメラ



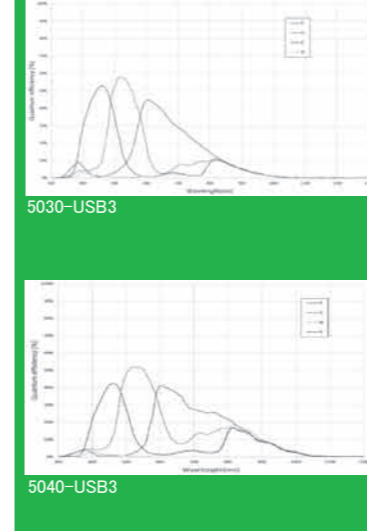
sCMOSカメラ



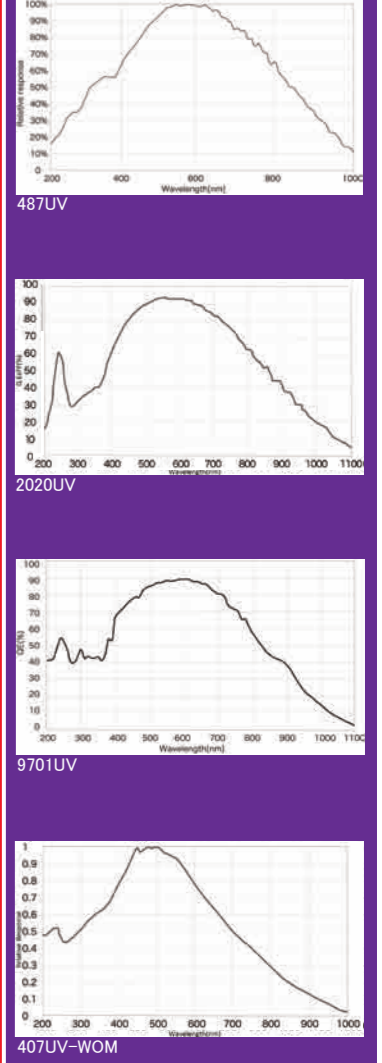
SWIRカメラ



RGB-IRカメラ



UVカメラ



各種フィルターを搭載可能です。詳しくはご相談ください。

フィルター

