

2004-3 改

LVDS(EIA644)USB2.0 変換ユニット
ARTUST-0209A-LV (メモリなし)
取り扱い説明書

株式会社 アートレイ

ARTRAY CO.,LTD.

東京都杉並区高円寺北 1-17-5 上野ビル4F

TEL 0081(3)3389-5488

FAX 0081(3)3389-5486

<http://www.artray.co.jp>

artray@artray.co.jp



ISO9001:2008 認証番号
44 100 16 82 0167

安全上のご注意

この製品をお使いいただくため、シグナルワードと意味は以下のようになっています。

内容をよく理解してから本文をお読みください。



この表示を無視し、誤った扱いをすると人が死亡または重傷を負ったり、財産への被害または火災発生の可能性が想定される内容を示します。



この表示を無視し、誤った扱いをすると人が損害を負う可能性が想定される内容、及び物的損害のみの発生が想定される内容を示します。

必ずお守りください。



サービスマン以外は保守、点検を行わないで下さい。内部には高電圧部や高温部があるため、感電やヤケドの恐れがあります。

機器内に異物が入ると火災の原因となるため、機器の上にジュースなどの入った容器や小さい金属物を置かないで下さい。

煙や異臭が発生した時、または機器内に異物や水等の液体が入った時は電源プラグをコンセントから抜いて下さい。

電源コードを極端に折り曲げたりねじったりするとコードに傷がつき、火災や感電の原因となります。

定格の電源以上の電圧を加えて使用すると火災の原因となります。



注意

機器の通気孔を塞がないで下さい。通気孔を塞ぐと内部に熱がこもり、故障の原因になることがあります。

油煙や湯気の当たる場所に置かないで下さい。火災や感電の原因となることがあります。

ゴミや埃の多い場所に置かないで下さい。火災や感電の原因となることがあります。

取扱いに関する注意

熱に関する注意

- ・ キャビネットの周囲温度が 40 度を超える場所で使用しないでください。
- ・ 暖房器具の付近や上において使用しないでください。
- ・ 炎天下に駐車している自動車の内部温度は 90 度以上になることがあります。御注意下さい。

湿気に関する注意

- ・ 乾燥した場所へ設置してください。多湿の場所で長時間使用しますと錆が出たり、使用部品の性能や寿命に悪影響を及ぼします。
- ・ 海や海水の掛かる場所に設置しておくとは故障の原因となります。

シンナー、ベンジン、殺虫剤等の薬品が掛かると塗装を損なう恐れがあります。

持ち運ぶ時や自動車による運搬の際、強い振動や衝撃を与えないで下さい。

通風の悪い場所、振動や衝撃が発生する場所、高温多湿の場所に保管しないで下さい。

クラス A 情報技術装置

この装置は、情報処理装置等電波障害自主規制協議会（VCCA）の基準のもとでクラス A 情報技術処理装置です。

この装置を家庭環境で使用すると電波妨害を引き起こすことがあります。この場合は使用者が適切な対処策を講ずるよう要求されることがあります。

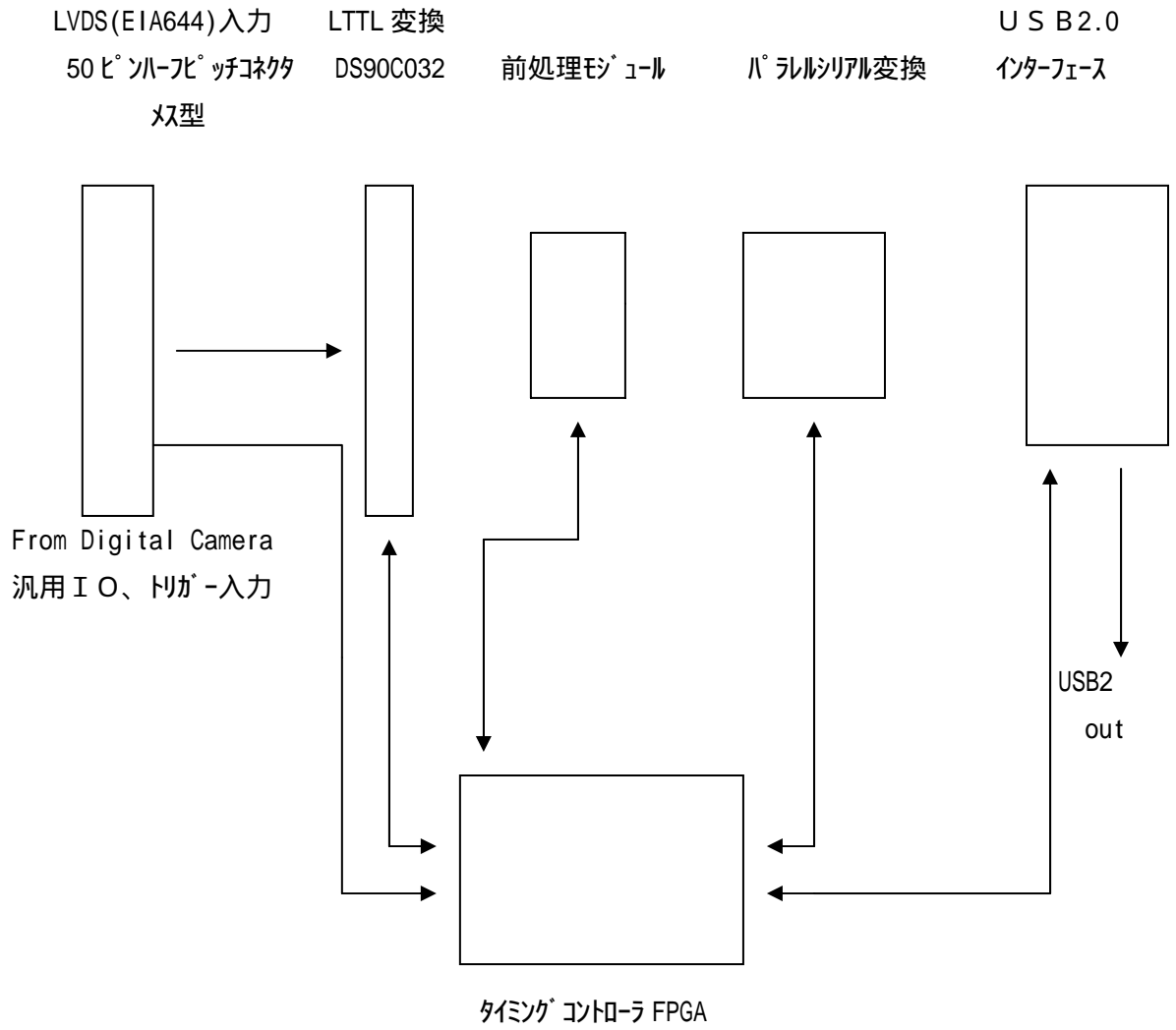
1. 概要

LVDS デジタルカメラ出力 (E I A 6 4 4 等) のパラレル出力信号を U S B 2.0 インターフェースをかえして P C 側に受け取ることが可能な U S B 2.0 変換ユニットです。

2 . 主な特徴

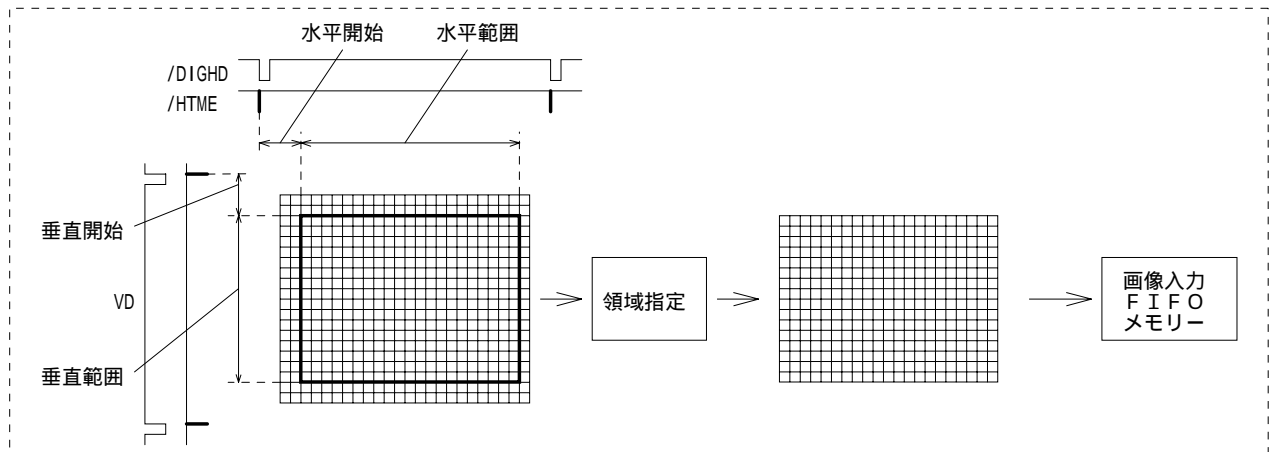
- U S B 2 . 0 による 最高 3 6 M バイト / 秒 の高速転送
(2003 年 1 月 現在の実行値、I C H 4 対応使用 P C にて)
(規格値 6 0 M バイト / 秒)
- A P I から外部制御可能な汎用 I O インターフェースを実装
L T T L : 7 ビット (出力) L V D S : 4 ビット (対応)
- 収集画像サイズを P C 側で設定変更が可能
- 外形サイズ (P C B 基板サイズ)
150mm x 100mm x 15mm
- 消費電力
5 V 0 . 5 A 以下
- 供給ドライバ形式
W I N D O W S 2 0 0 0 、 X P に対応 W D M 型

3. 概要ブロック図 : ARTUST-0209A-LV



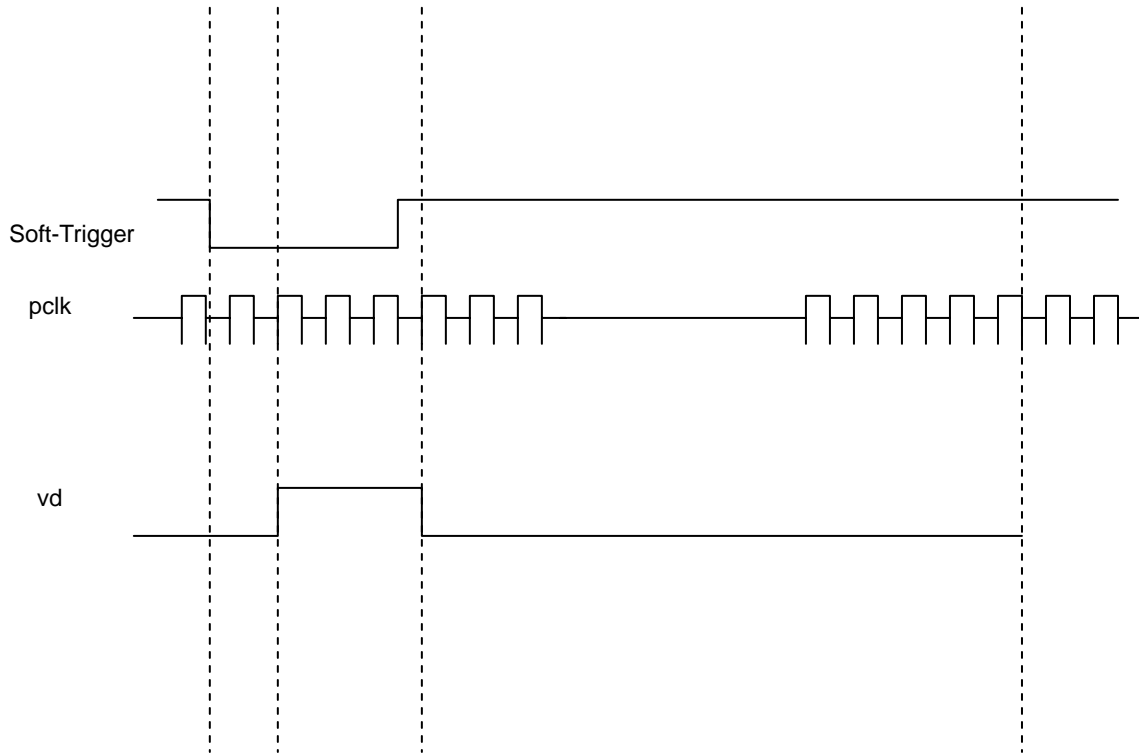
5. 画像信号

画像は 1クロックにて1画素更新



* 基板サイズは 150mm × 100mm × 15mmとなります

6 . 取り込みタイミング



PC からソフトトリガーを出します。Soft-Trigger の立下りから、次の vd の立上りを待ちます。

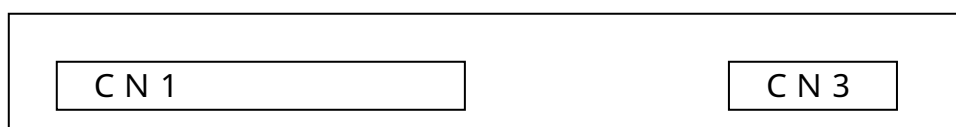
vd の立上りを検出すると、画像データ転送を準備します。

～ 設定垂直画素分、画像を転送します。

注1：外部トリガーモード時、hd 信号を使ってライン数をカウントして、有効ライン数が転送できたら、自動的に1回の転送を終了します。

注2：ピクセルクロックの立下りで画像データをラッチします。

7. コネクタ説明



CN 1 : LVDS 入力

カメラからの LVDS 信号を入力します
カメラ専用ケーブルが必要です。

CN 3 : USB 2 出力

PC へ USB 2 ケーブルを接続します。

ARTRAY

この度はアートレイ製品をご購入頂きありがとうございました。
保障期間内(購入から 1 年間)は無償で修理させて頂いております。
ただし、保障期間内でも有償修理となる場合もあります。

LVDS - USB 2 . 0 変換ユニット取り扱い説明書

2004.3

株式会社アートレイ

ARTRAY CO., LTD.

東京都杉並区高円寺北 1-17-5 上野ビル

TEL 0081 (3) 3389-5488 FAX 0081 (3) 3389-5486

<http://www.artray.co.jp>

artray@artray.co.jp