

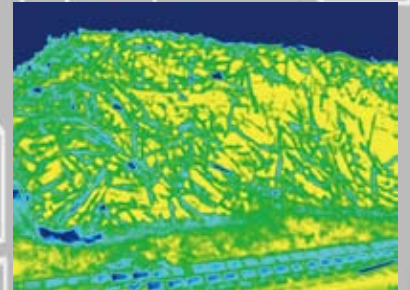
■ 高所熱監視カメラ (ソーラーパネル健診カメラ)

# 辰五郎二号 誕生

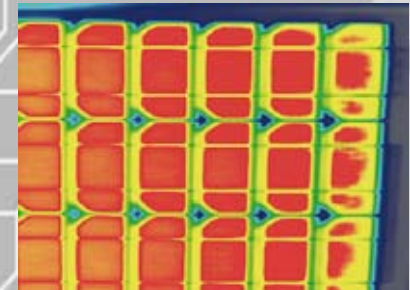
どんどんのびーる  
サーモカメラ

■ 最長9mまでポールを伸ばし熱監視 (火災・防犯) が可能です

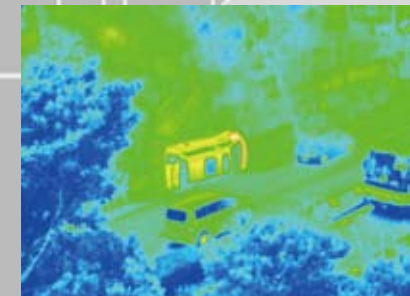
【ガレキ監視例】



【ソーラーパネル】



【自動車火災撮影例】



feature

01

## 辰五郎二号の特長

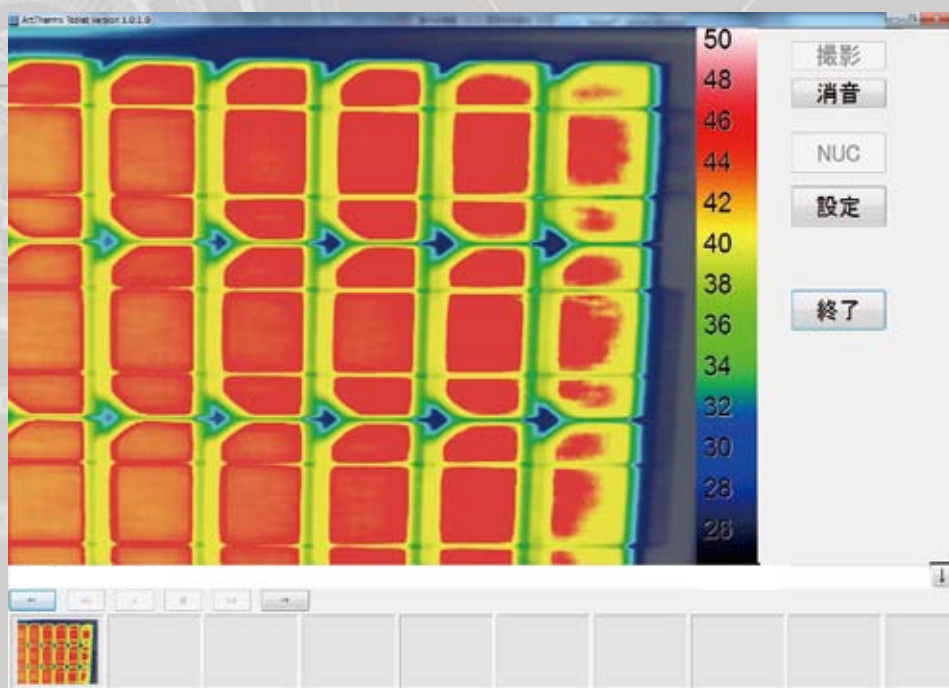
- ・ 特注ジュラルミン製伸縮ポールカメラアーム+DCコンプレッサ+電源ユニットによりサーモカメラの屋外運用 (ソーラーパネルの健診等) が可能
- ・ 自社製遠赤外線カメラ使用で低価格を実現
- ・ ポール長9mにより3階相当までの屋根・建築物壁面・ソーラーシステムの検査が可能
- ・ ポールはコンプレッサにより自動的に伸縮可能
- ・ 足場工事等不要で高所運用が可能

設置工事が簡単！

## 02 画像性能

- ・検出素子 : 非冷却マイクロボロメータ  
USB2.0タイプサーモカメラ(アトレイ製)
- ・検出波長 : 8~14 $\mu$ m
- ・画素数 : QVGA(320×240画素)
- ・画素ピッチ : 23.5 $\mu$ m
- ・温度分解能 : Lレンジ<75mK、Hレンジ<300mK
- ・インターフェース : USB2.0バルク転送  
(USB15mケーブル付属)
- ・電源 : 12V 1.5A

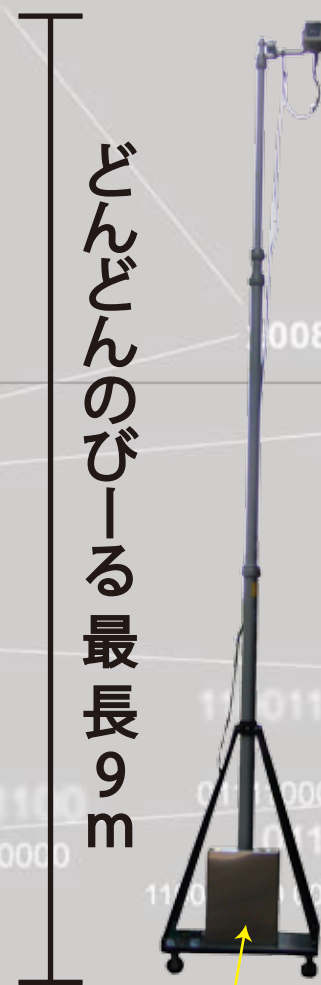
※注意:運用には別途ノートパソコン等が必要になります



・操作が簡単なビューワソフトウェア付属

## 03 カメラアーム

- ・自動ロック型伸縮ポール
- ・ジュラルミン製
- ・全長 : 2.2~9m
- ・ポール径 : 74~39mm $\Phi$



伸び伸びのびる最長9m

防水バッテリー収納ケース

## 04 環境

- ・使用温度 : 0~45 $^{\circ}$ C  
(寒冷地等での使用の場合は別途ご相談ください)
- ・耐環境 : IP66

## 05 バッテリー

- ・完全密閉型鉛蓄電池 (充電用アダプタ付属)  
WP50-12(50Ah)
- ・防水型ステンレス製収納ケース

# デモンストレーションにお伺いします

**ARTRAY**  
www.artray.co.jp



株式会社アトレイ 営業グループ

東京本社  
〒166-0002 東京都杉並区高円寺北 1-17-5 上野ビル 5F  
TEL : 03-3389-5488 FAX : 03-3389-5486  
E-mail : artray@artray.co.jp  
URL : http://www.artray.co.jp

東北営業所  
〒980-0011 宮城県仙台市青葉区上杉 1-6-10 仙台北辰ビル 8F  
TEL : 022-721-5067 FAX : 022-393-9923