

火災・防犯 監視カメラ

(無給電型遠赤外線カメラシステム) (屋外遠赤外線カメラ)

“辰五郎一号” 誕生

辰五郎はワイヤレスルータ、無線 WiFi リピーターより
ひたすら赤外線画像を伝送し続けます。



辰五郎一号の特長

- ・ソーラーパネル+高性能シールドバッテリーより無給電伝送が可能
- ・自社製遠赤外線カメラ使用で低価格を実現
- ・3種のインターフェースにより提供

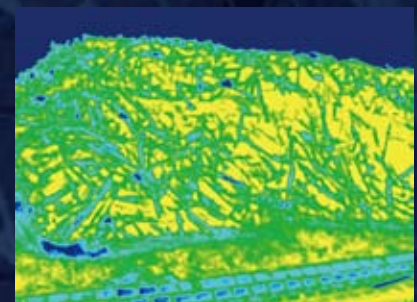
Type A ワイヤード (100m LAN 接続)

Type B ワイヤレス (無線リピーター接続 300m)

Type C 遠方 (ドコモ通信回線+辰五郎クラウドサーバー)

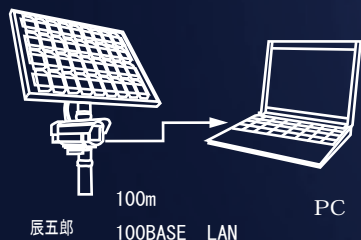
- ・発火前、非常温度を検出
- ・暗闇、薄霧、薄煙でも火災を検出
- ・設置工事が簡単!

【ガレキ監視例】



【自動車火災撮影例】

Type A



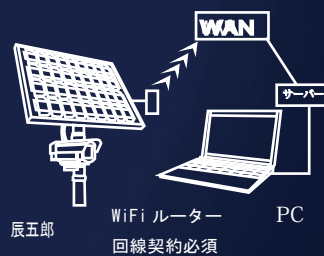
TCP-IP LAN 接続 (距離最大 100m)
POE 対応可能

Type B



WiFi 無線リピータ接続 (距離最大 300m)
WAPM-AG300N (バッファロー社製)

Type C



WiFi ルータ (FOMA データ通信) 接続
(距離 WAN インターネット接続可能エリア)
モバイル WiFi ルーター BF-01B
(バッファロー社製)

画像性能

- 検出素子 : 非冷却マイクロボロメータ
LAN タイプサーモカメラ (アートレイ製)
- 検出波長 : 8 ~ 14 μ m
- 画素数 : QVGA(320×240)
- 画素ピッチ : 23.5 μ m
- 温度分解能 : L レンジ < 75mk
: H レンジ < 300mk
- インターフェース規格 IEEE802.3u/100BASE-TX
- プロトコル TCP/IP

環境

- 使用温度 : 0~45℃
※寒冷地等での使用には、カメラ環境温度対策を必ず実施してください
- 耐環境 : IP66

サイズ

- 重量 : 約 80kg
- 幅 × 奥行き × 高さ : 70cm × 55cm × 2m30cm

ソーラーパネル

70W 型 Si 型 17V

バッテリー

完全密閉型鉛蓄電池

50Ah WP50-12

株式会社 **アートレイ** 営業グループ
〒166-0002 東京都杉並区高円寺北1-17-5 上野ビル
TEL : 03-3389-5488 FAX : 03-3389-5486
E-mail : artray@artray.co.jp
URL : http://www.artray.co.jp

東北営業所
〒980-0011 宮城県仙台市青葉区上杉1-6-10 仙台北辰ビル8F
TEL : 022-721-5067 FAX : 022-393-9923

