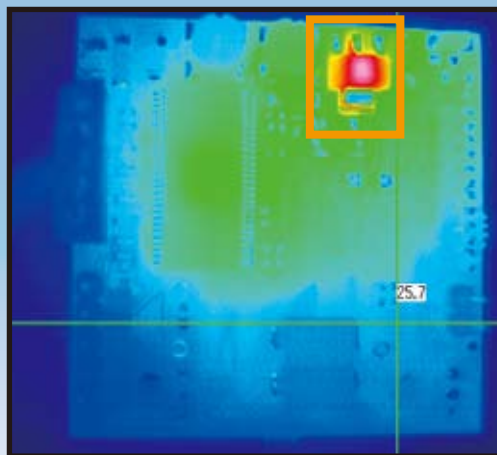
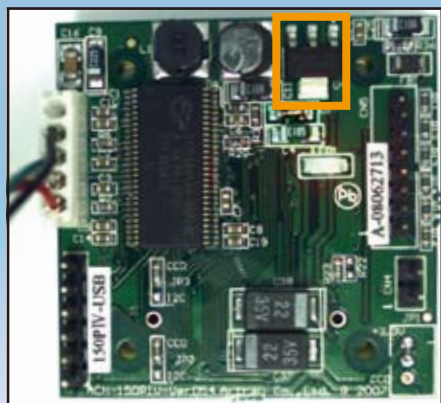
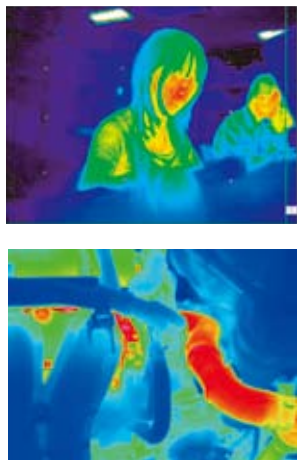


USB 2.0 遠赤外線 温度監視カメラ

温度監視カメラの決定版!! 業界最低価格を実現!! ARTCAM-THERMO遠赤外線カメラは、パソコン搭載のUSBインターフェイスにより画像入力ボード無しで、直接パソコンへ高速に熱線画像の転送が出来ます。マイクロボロメータからのデータは、Rawデータ(分解能14ビット)で収集可能です。

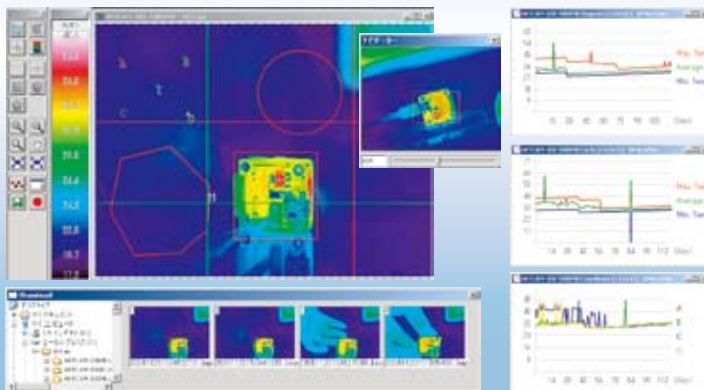


VGA Size

ARTCAM-640-THERMO-WOM



ART-THERMO ビューワソフトウェア



- OS : Windows XP, Windows VISTA, Windows 7
- 推奨 : CPU 2.8GHz以上

ARTCAM-640-THERMO-WOM 仕様

- 有効画素数 : VGA 640(H) × 480(V)
- レンズ視野角 : f=50mm : 17°(H) × 13°(V) (オプション)
- 外形寸法 : 82(W) × 85.5(H) × 120.5(D)mm

ARTCAM-320-THERMO-WOM 仕様

- 有効画素数 : QVGA 320(H) × 240(V)
- レンズ視野角 : f=8mm : 50°(H) × 37°(V)
- 外形寸法 : 72(W) × 61.7(H) × 115.8(D)mm

共通仕様

- センサ : 非冷却マイクロボロメータ(ペルチエ素子内蔵)
- フレームレート : 60fps
- 画素ピッチ : 23.5 μm
- 出力 : 14ビットデジタル出力
- インターフェース : USB2.0 バルク転送、ストリーミング出力
- 電源 : DC12V/1A
- 動作温度・湿度 : 0~35°C 80%以下(結露無き事)
- 温度精度 : ±5%または読み値の±5°Cのいずれかの大きい方
- ダイナミックレンジ : Lレンジ: -40~150°C、Hレンジ: 0°C~540°C
- 付属品 : デバイスドライバ、ビューワソフト、ACアダプタ、USBケーブル
- オプション : ソフトウェア開発キット(SDK)
- 赤外線ゲルマニウムレンズ
 - ARTCAM-640-THERMO f=15mm、50mm、100mm
 - ARTCAM-320-THERMO f=16mm、25mm、35mm、75mm、100mm
- 超広角レンズ 70度、90度、120度

サーモ測定有効動作温度: 20~35°C
 ※寒冷地等での使用には、カメラ環境温度対策を実施してください。

QVGA Size

ARTCAM-320-THERMO-WOM



LAN 接続タイプ
 もあります

株式会社アートレイ 営業グループ

〒166-0002 東京都杉並区高円寺北1-17-5 上野ビル5階
 TEL: 03-3389-5488 FAX: 03-3389-5486

E-mail: artray@artray.co.jp

ARTCAMはARTRAYの登録商標です
 製品の仕様は、改良その他により予告なく変更になる場合がありますので、
 あらかじめご了承ください。



登録証番号
 TUV100 01 0310

ARTRAY
 www.artray.co.jp